


MAIN CRITERIA
**BÜROSUCHE.DE: MARZIPANFABRIK - MODERNE BÜROS
 MIT PERFEKTER ANBINDUNG**

Object ID	13667@13@0@69404
------------------	-------------------------

Object type	Rental property
-------------	-----------------

Net rent per m ²	€18.35/m ²
-----------------------------	-----------------------

Available office space	1,865 m ²
------------------------	----------------------

Divisible from	614 m ²
----------------	--------------------

BUILDING FABRIC

Year of construction	1988
----------------------	------

Condition	modernisiert
-----------	--------------

COSTS

Brokerage	3 Bruttomonatsmieten zzgl. der gesetzl. MwSt.
-----------	---

CONTACT

Vendor	Angermann Real Estate Advisory AG
Contact	Hannes Schönfeld
Phone	+49 40 34 914 245
E-mail	Hannes.Schoenfeld@angermann.de

DESCRIPTION

Das markante Bürogebäude befindet sich gut sichtbar an der Behringstraße und ist Teil der Marzipanfabrik. Die Büroflächen bieten eine ideale Struktur für eine effiziente Raumaufteilung in sämtlichen Raumformen. Im Zuge der Neuvermietung werden die Flächen nach Wünschen des Mieters neu ausgebaut. Gleich hinter dem Gebäude befindet sich ein angelegter Teich der zum Verweilen in der Mittagspause einlädt. Auf dem weitläufigen Gelände befinden sich bereits unterschiedliche gastronomische Einrichtungen. Über die S-Bahn "Bahrenfeld" ist eine ideale Anbindung an den ÖPNV gegeben.

IMPRINT

ANGERMANN Real Estate Advisory AG
ABC-Str. 35
20354 Hamburg

Tel: 040 34914217

Fax: 040 34914340

E-Mail: area-hamburg@angermann.de

Vertretungsberechtigte: Sami Steinbach (Vorsitzender)

Tibor Frommold

Dr. jur. Jens Noritz

Berufsaufsichtsbehörde: Bezirksamt Hamburg-Mitte, Klosterwall 8, 20095 Hamburg

Handelsregister: FA Hamburg Mitte

Handelsregisternummer: HRB 109890 Amtsgericht Hamburg

Umsatzsteueridentifikationsnummer: DE 118 530 456

Berufskammer: Handelskammer Hamburg

BILDER



Marzipanfabrik Haus 19 Außenansicht



Marzipanfabrik Haus 19 Außenansicht



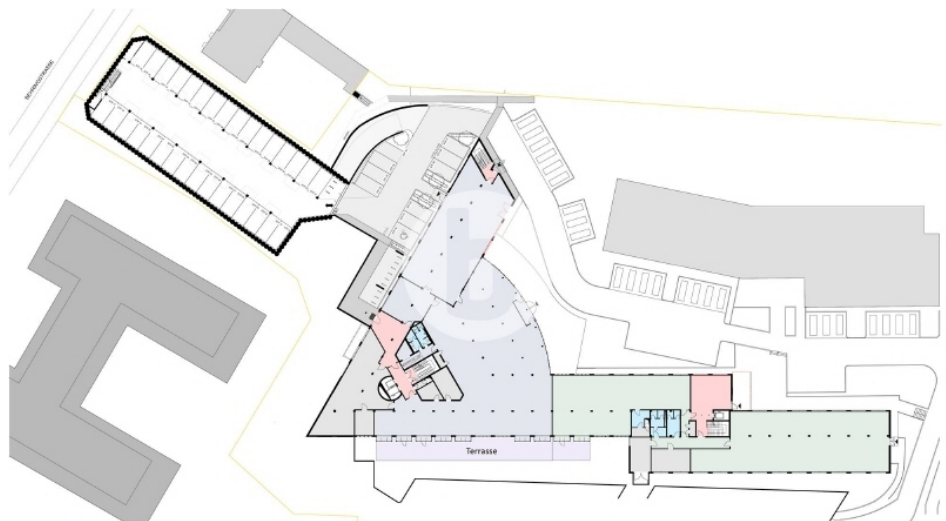
Marzipanfabrik Haus 19 Außenansicht



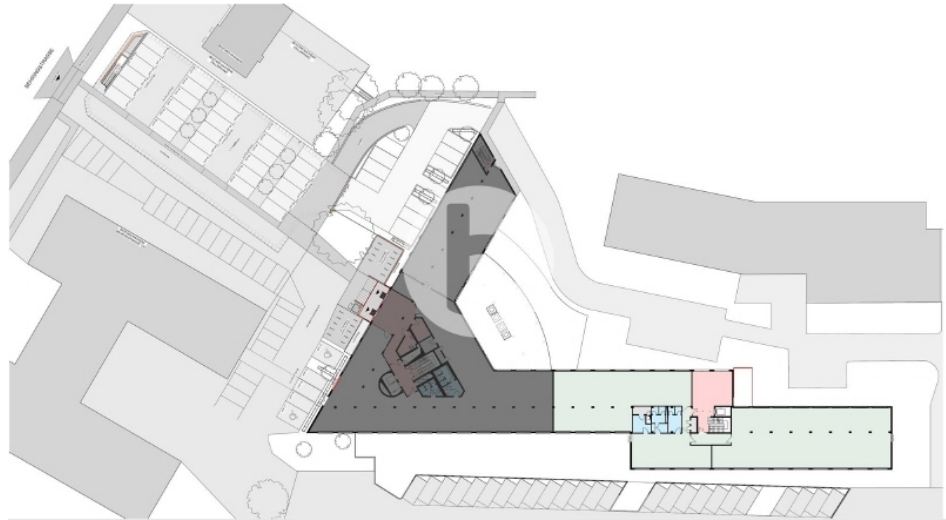
Marzipanfabrik Haus 19 Außenansicht



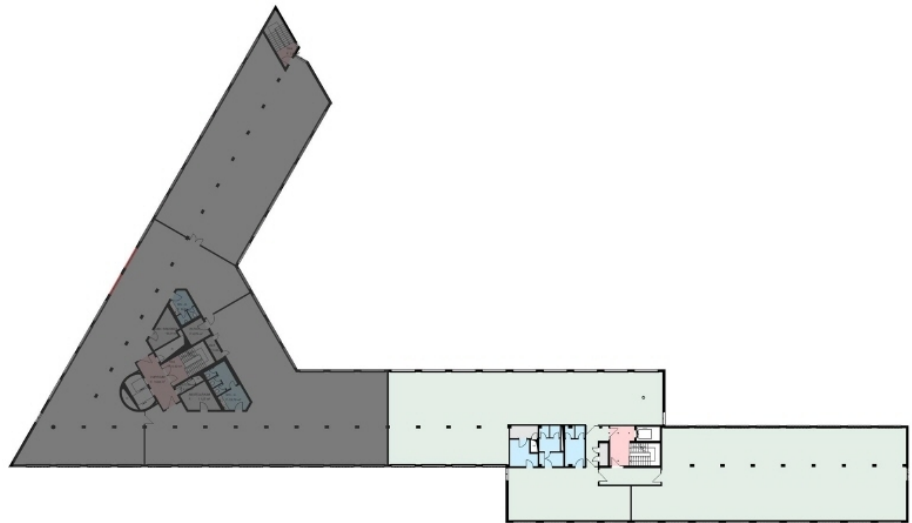
Marzipanfabrik Haus 19 Außenansicht



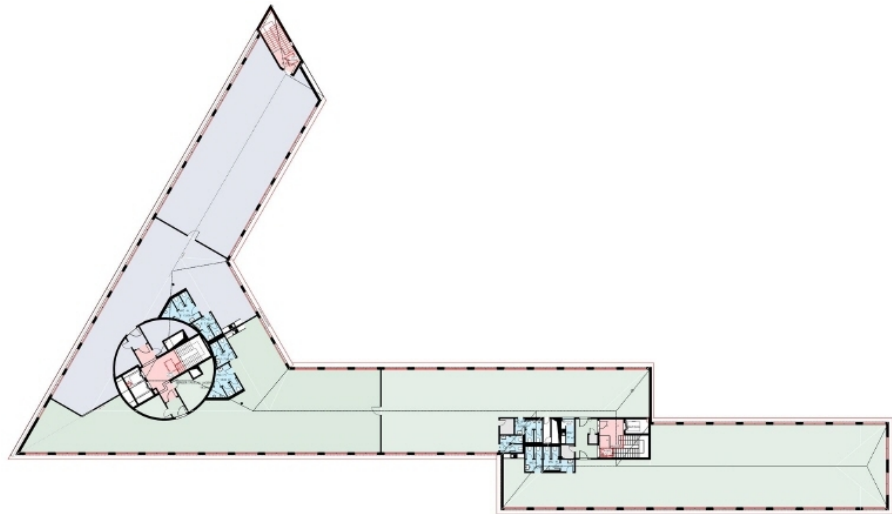
Erdgeschoss mit ca 1865 m², teilbar ab ca 614 m²



1 Obergeschoss mit ca 767 m²



2-5 Obergeschoss mit ca 818 m²



6 Obergeschoss mit ca 1661 m²