



**MAIN CRITERIA**

**HOCH HINAUS – IHR NEUES BÜRO MIT WEITBLICK!**

<b>Object ID</b>	<b>0131</b>
------------------	-------------

Object type	Rental property
-------------	-----------------

Net rent per m <sup>2</sup>	€20.00/m <sup>2</sup>
-----------------------------	-----------------------

Ancillary costs	€6.80/m <sup>2</sup>
-----------------	----------------------

Available office space	391.46 m <sup>2</sup>
------------------------	-----------------------

Divisible from	391.46 m <sup>2</sup>
----------------	-----------------------

**BUILDING FABRIC**

Energy certificate	Energy demand certificate
--------------------	---------------------------

**CONTACT**

Vendor	Avison Young Hamburg
--------	----------------------

Contact	Team Avison Young
Phone	+49 40 360 360 0
E-mail	hamburg@avisonyoung.com

## DESCRIPTION

Der Turm ist mit 68 Metern Höhe eines der spektakulärsten Hamburger Neubauten, welches durch seine Architektur und Ausstattung neue Akzente setzt. Die Ausstattung des Gebäudes orientiert sich an der sehr hochwertigen Büro- und Gebäudequalität. Ein Beispiel hierfür ist unter anderem die doppelte Fassade, die das Öffnen der Fenster auch in den obersten Etagen ermöglicht und die über einen zwischenliegenden Sonnenschutz verfügt. Glastrennwandkonzepte, moderne Beleuchtung sowie hochwertige Design-Bodenbeläge finden Verwendung und sorgen für ein abgerundetes Gesamtbild.

## LOCATION

Der Astraturm befindet sich in dem Bavaria Quartier im Stadtteil St. Pauli. Die Elbe und die Landungsbrücken liegen direkt vor der Tür. Zur Mittagspause erreicht man fußläufig in kürzester Zeit Restaurants, wie zum Beispiel das "Hard Rock Cafe" oder das "Störtebeker Restaurant". Nur 100m entfernt befindet sich das Empire Riverside Hotel. Für Einkäufe des täglichen Bedarfs steht Ihnen der 50m entfernte "Aldi Hamburg-St.Pauli" zur Verfügung.

## ADDITIONAL INFORMATION

Alle vorstehend genannten Preise verstehen sich monatlich und jeweils zzgl. der gesetzl. USt.; die m<sup>2</sup>-Angaben sind Circa-Angaben.

Avison Young ist ein global agierendes Immobilienunternehmen, jetzt auch mit mehreren Standorten in Deutschland vertreten. Wir freuen uns auf Ihren Anruf, um gemeinschaftlich Ihr Anforderungsprofil im Detail aufzunehmen. Sicherlich finden wir auch IHR Wunschobjekt!

Bitte füllen Sie alle notwendigen Kontaktdaten von Ihnen in der Anfrage aus, sodass wir diese schnellstmöglich bearbeiten können.

Unsere AGB finden Sie im Anhang.

## IMPRINT

Avison Young - Germany GmbH  
Park Tower  
Bockenheimer Anlage 44

60322 Frankfurt am Main  
Germany

+49 (0)69 962 443 0

germany.info@avisonyoung.com

Geschäftsführung:

Nicolai Baumann (Principal, Country Manager Germany/Geschäftsführer), Jochen Völckers (Principal, Managing Director/Geschäftsführer), Katharina Biermann (Principal, Managing Director/Geschäftsführerin)

Zuständige Aufsichtsbehörde Gewerbe- und Ordnungsamt Frankfurt, Kleyerstraße 86,  
60326 Frankfurt am Main

Erlaubnis nach § 34c GewO erteilt das Ordnungsamt Frankfurt

Amtsgericht Frankfurt am Main unter HRB 95894

Ust.-IdNr: DE291773639

<https://www.avisonyoung.de/de/impressum>

<https://www.avisonyoung.de/datenschutz>

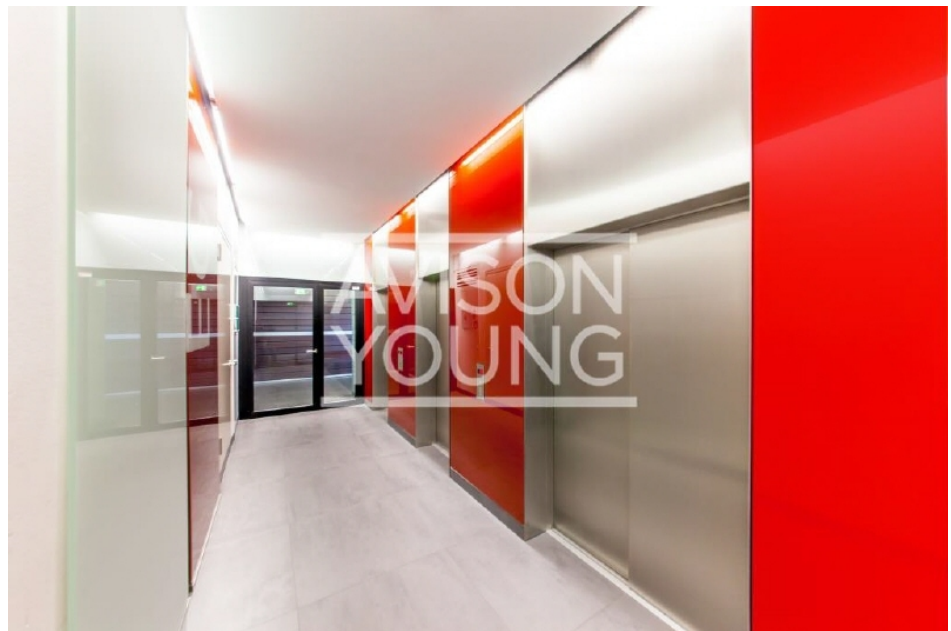
BILDER



Eingang



Eingangsbereich





Aufzugsbereich



Innenansicht



Innenansicht

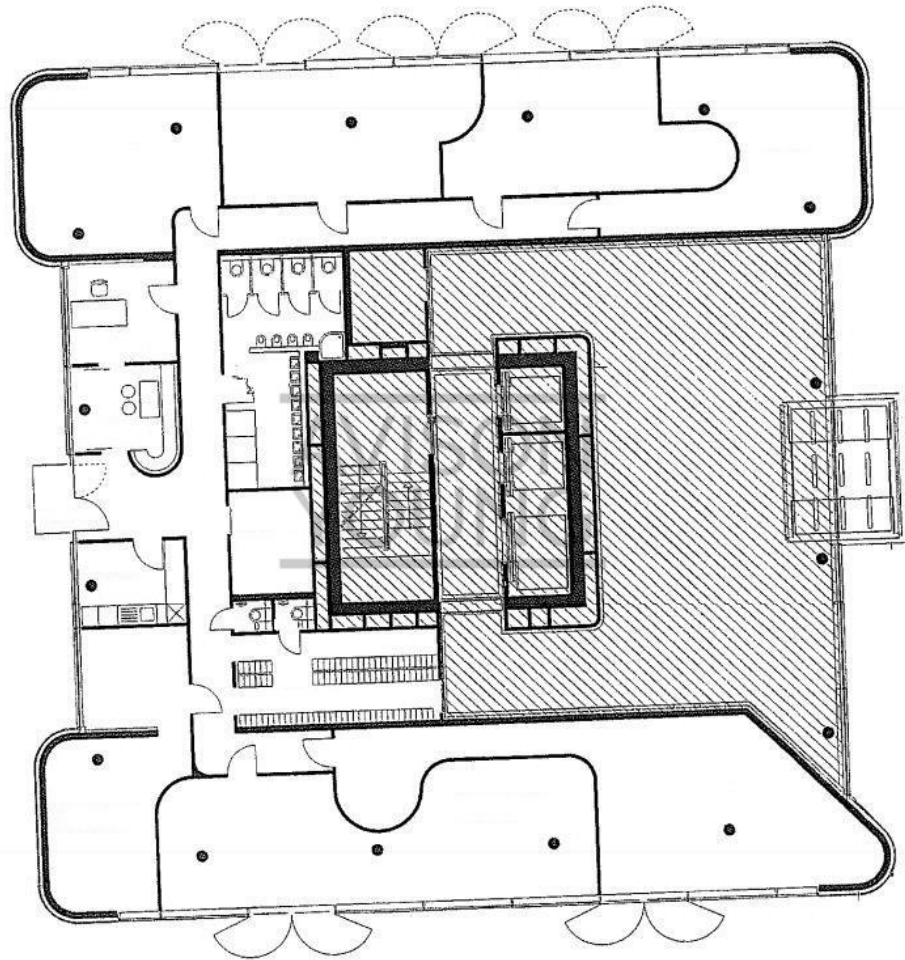


Dachterasse

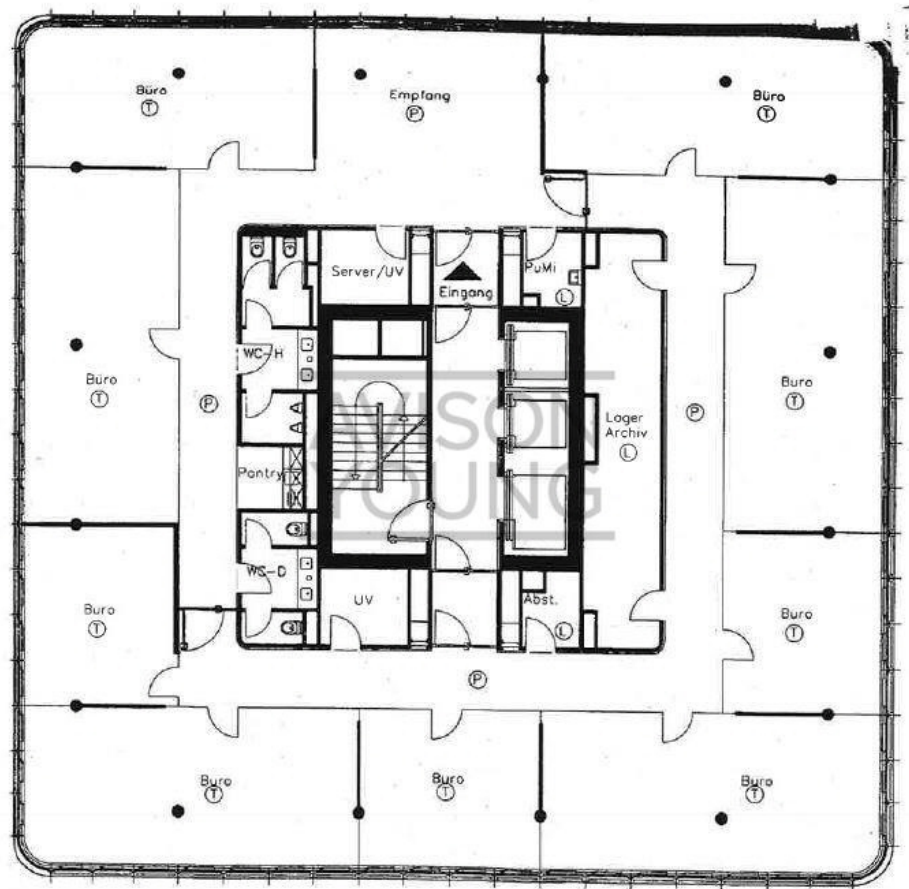


Ausblick





EG ca 391,46 m<sup>2</sup>



2 OG ca 621,68 m<sup>2</sup>