


**MAIN CRITERIA**
**HELLE BÜROS DIREKT AM FISCHMARKT IN DER GROSSEN ELBSTRASSE ZU MIETEN!**

<b>Object ID</b>	<b>965@13@0</b>
Object type	Rental property
Net rent per m <sup>2</sup>	€23.50/m <sup>2</sup>
Ancillary costs	€3.80/m <sup>2</sup>
Available office space	916 m <sup>2</sup>
Divisible from	283 m <sup>2</sup>
Parking spaces	3
Floor	2
Year of construction	1994

**BUILDING FABRIC**

**CONTACT**

Energy certificate	Energy consumption certificate
Vendor	Angermann Real Estate Advisory AG
Contact	Hannes Schönfeld
Phone	+49 40 34 914 245
E-mail	Hannes.Schoenfeld@angermann.de

**DESCRIPTION**

Diese Immobilie liegt nahe dem Hamburger Hafen. Der traumhafte Elbblick und das lebendige Umfeld sind klare Argumente, die für diese einmalige Hafenanlage sprechen.

Aus den Büroräumen genießen Sie einen imposanten Blick über die nahe gelegene Elbe und können jederzeit den atemberaubenden Flair genießen. Die benötigte Raumaufteilung geschieht in Absprache mit dem zukünftigen Mieter

**LOCATION**

Dieses Objekt liegt nahe dem Hamburger Hafen. Der traumhafte Elbblick und das lebendige Umfeld sind klare Argumente, die für diese einmalige Hafenanlage sprechen.

Erstklassige Restaurants mit internationaler Küche, urige Stehrestaurants und traditionelle Hafenkneipen finden Sie in Ihrem direkten Umfeld.

Der "Fischmarkt" mit seinen zahlreichen Verkaufsständen befindet sich in Ihrer Nachbarschaft.

Die öffentliche Verkehrsanbindung ist über die Buslinie 112 (Station Fischmarkt) sowie die S-Bahnstation "Reeperbahn" (S1,S3) gewährleistet. Die Autobahn erreichen Sie in etwa 15 Fahrminuten

**IMPRINT**

ANGERMANN Real Estate Advisory AG  
ABC-Str. 35  
20354 Hamburg

Tel: 040 34914217

Fax: 040 34914340

E-Mail: [area-hamburg@angermann.de](mailto:area-hamburg@angermann.de)

Vertretungsberechtigte: Sami Steinbach (Vorsitzender)

Tibor Frommold

Dr. jur. Jens Noritz

Berufsaufsichtsbehörde: Bezirksamt Hamburg-Mitte, Klosterwall 8, 20095 Hamburg

Handelsregister: FA Hamburg Mitte

Handelsregisternummer: HRB 109890 Amtsgericht Hamburg

Umsatzsteueridentifikationsnummer: DE 118 530 456

Berufskammer: Handelskammer Hamburg

**BILDER**



Außenansicht



Außenansicht

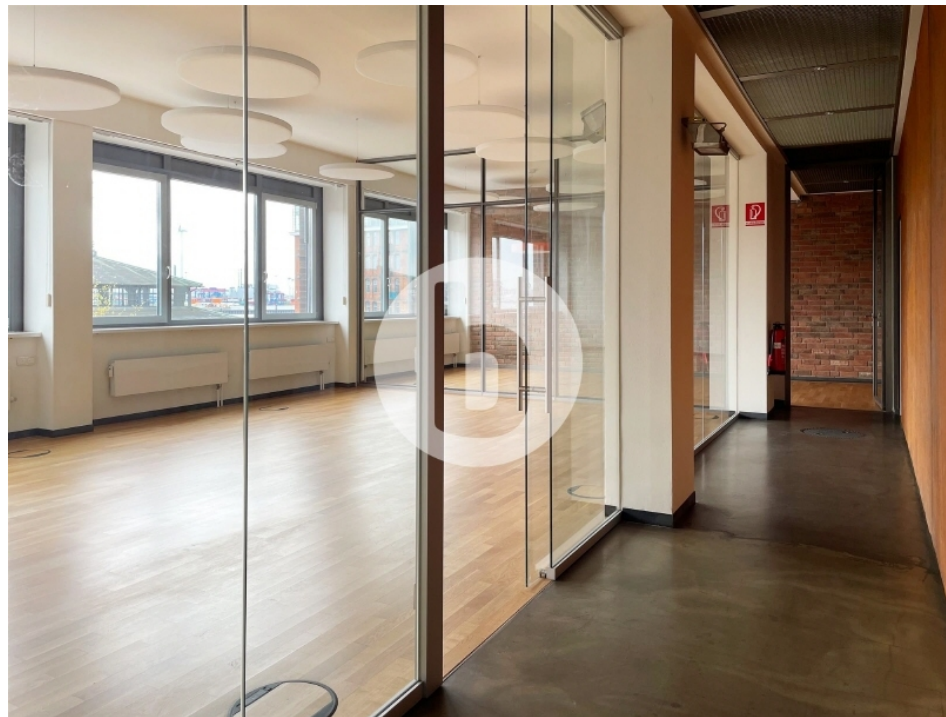


Innenansicht

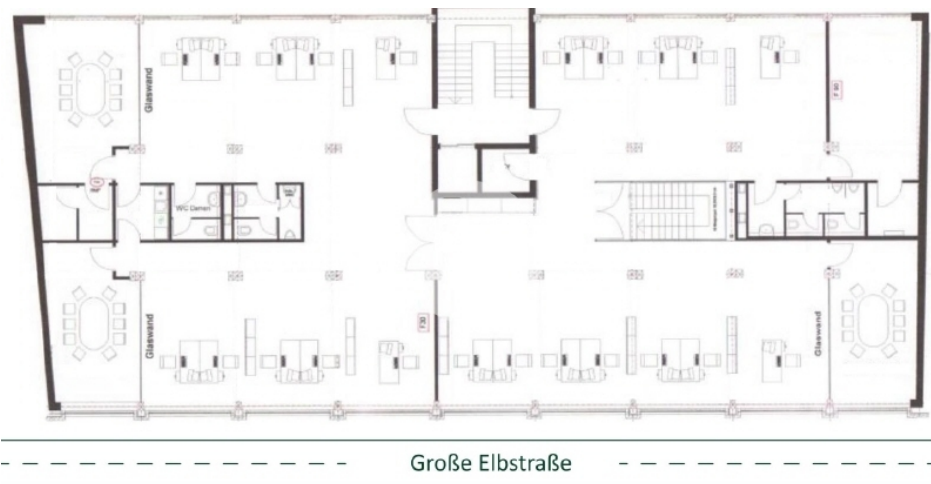




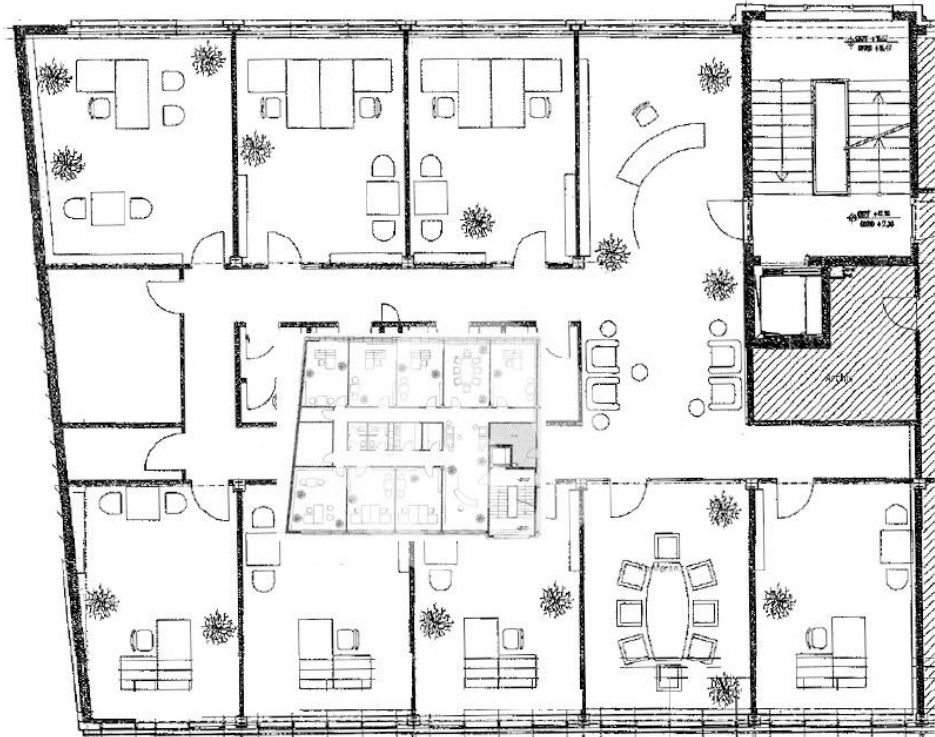
Innenansicht



Innenansicht



2 Obergeschoss mit ca 597 m<sup>2</sup> - teilbar ab ca 283 m<sup>2</sup>



----- Große Elbstraße -----



5 Obergeschoss mit ca 319 m<sup>2</sup>