



## HAUPTKRITERIEN

## LOFTIGE BÜROFLÄCHEN AUF DER CREMON- HALBINSEL!

Objekt-ID	H114
Objektyp	Mietobjekt
Kaltmiete pro m <sup>2</sup>	18,50 €/m <sup>2</sup>
Nebenkosten	2,50 €/m <sup>2</sup>
Gesamtfläche	3.667,7 m <sup>2</sup>

Bürofläche verfügbar	761,7 m <sup>2</sup>
Teilbar ab	365,7 m <sup>2</sup>
Stellplätze	39
Anzahl Etagen	6

**BAUSUBSTANZ**

Baujahr	1969
---------	------

**KOSTEN**

Courtage	provisionsfrei für den Mieter
----------	-------------------------------

**KONTAKT**

Anbieter	BNP Paribas Real Estate GmbH
Ansprechpartner	Herr Fabian Rottschäfer
Telefon	+49 (40) 40348480
E-Mail	hamburg.realestate@bnpparibas.com

**BESCHREIBUNG**

Das 7-geschossige Bürogebäude wurde von 1990 bis 1992 umfassend renoviert und modernisiert. Zur Ausstattung gehören ein heller, freundlicher und behindertengerechter Eingangsbereich mit einem Personenfahrstuhl. Die Halle sowie die Treppen sind mit Naturstein belegt. Die freundlichen und hellen Büroeinheiten werden allen Ansprüchen an heutigen Büroraum gerecht.

**LAGE**

Die Cremon-Halbinsel ist ein besonders beliebter Standort für Mieter aus dem Bereich der Schifffahrt und Versicherungsbranche. Dieses historisch geprägte Quartier zeichnet sich durch seine gute Anbindung an den Innenstadtbereich, Mönckebergstraße, Rathaus, Alster und Jungfernstieg aus.

Die U-Bahnstation "Rödingsmarkt" ist nur wenige Gehminuten entfernt.

**AUSSTATTUNG**

Verkabelungsort: Fensterbank-Kabelkanäle  
 Sonnen-/Blendschutz: innenliegend  
 Beleuchtung: BAP-gerecht  
 Trennwände: Gipskarton flexibel  
 Verpflegung: Restaurants in unmittelbarer

## ZUSATZINFOS

Nähe

Personenaufzug: Ja

Zum Zeitpunkt der Erstellung des Exposés lag uns der entsprechende Energieausweis nicht vor. Nach § 16 EnEV 2014 ist der Verkäufer/Vermieter jedoch dazu verpflichtet, dem Kauf/Mietinteressenten den Energieausweis oder eine Kopie davon bei der Besichtigung, vorzulegen und bei Abschluss des Vertrages im Original/Kopie zu übergeben.

Die vorgenannten Mietpreise der Flächen verstehen sich als "Ab-Mietpreise".

Bei den als provisionsfrei gekennzeichneten Flächen gilt eine provisionsfreie Anmietung für den Mieter bei einer Vertragslaufzeit von mind. 5 Jahren.

Wir weisen darauf hin, dass im Falle des Abschlusses eines Mietvertrages - bei den nicht als provisionsfrei gekennzeichneten Objekten - gemäß unseren Allgemeinen Geschäftsbedingungen eine Provision zzgl. gesetzlicher Umsatzsteuer fällig wird. Die Allgemeinen Geschäftsbedingungen sind entweder direkt diesem Exposé als PDF Dokument beigefügt oder unter [www.realestate.bnpparibas.de](http://www.realestate.bnpparibas.de), Rubrik "Immobilienuche" einzusehen.

## IMPRESSUM

Angabe im Sinne des TMG  
BNP Paribas Real Estate Holding GmbH  
Fritz-Vomfelde-Straße 26  
40547 Düsseldorf  
Telefon +49 (0)211-301 82-0  
Telefax +49 (0)211-301 82-11 70  
E-Mail [kontakt.realestate@bnpparibas.com](mailto:kontakt.realestate@bnpparibas.com)

Vorsitzender des Aufsichtsrats: Peter Rösler  
Geschäftsführer:  
Marcus Zorn (Vorsitzender)  
Eva Desens  
Nico Keller  
Andreas Völker

Zuständige Aufsichtsbehörde: Ordnungsamt Düsseldorf  
Sitz: Düsseldorf, HRB 3809

USt-Id.-Nr.: DE119272462

Gemäß Verordnung (EU) Nr. 524/2013

Im Rahmen der Verordnung über Online-Streitbeilegung zu Verbraucherangelegenheiten steht Ihnen unter <http://ec.europa.eu/consumers/odr/> eine Online-Streitbeilegungsplattform der EU-Kommission zur Verfügung.

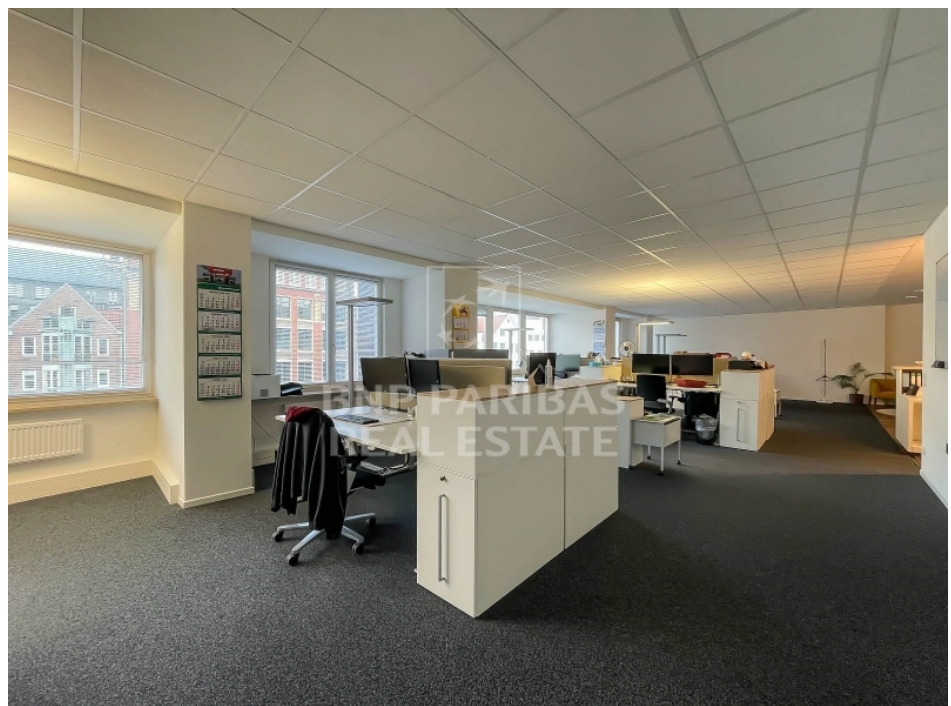
Streitbeilegungsverfahren für Verbraucher nach dem VSBG

Im Rahmen des VSBGs (Verbraucherstreitbeilegungsgesetz) steht Ihnen die Allgemeine Verbraucherschlichtungsstelle des Zentrums für Schlichtung e.V., Straßburger Str. 8 in 77694 Kehl am Rhein unter [www.verbraucher-schlichter.de](http://www.verbraucher-schlichter.de) zur Verfügung. Im Falle einer streitigen Auseinandersetzung mit einem Verbraucher erklären wir uns nicht zur alternativen Streitbeilegung nach dem VSBG (Verbraucherstreitbeilegungsgesetz) bereit.

BILDER



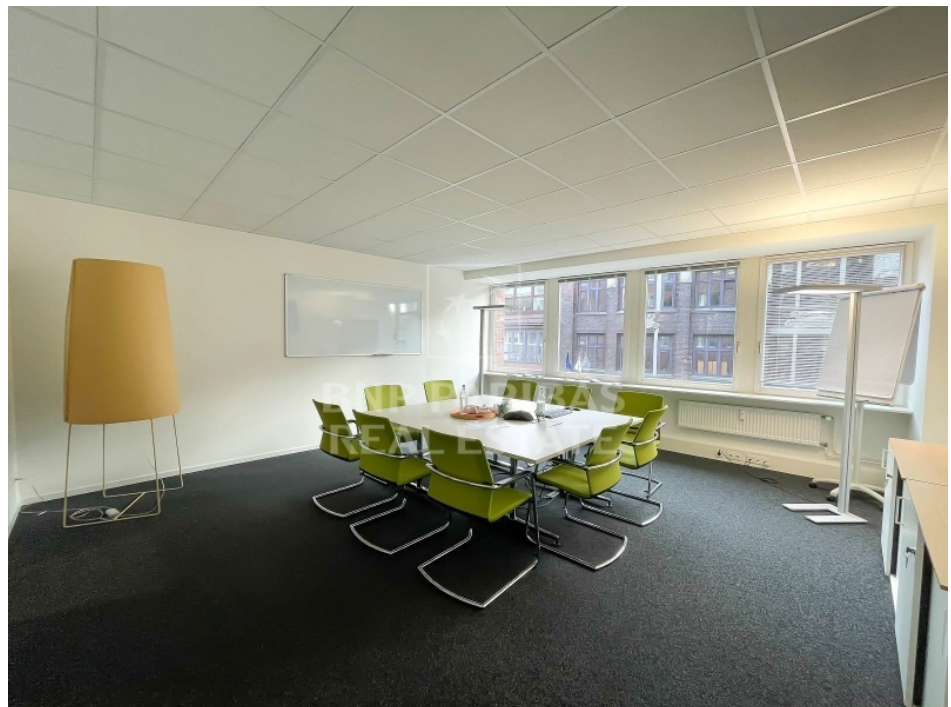
Objektansicht



Innenansicht\_Großraum



Innenansicht Eingang



Innenansicht Meetingraum



Ausblick



Innenansicht Flur