



HAUPTKRITERIEN

HELLE BÜROS DIREKT AM FISCHMARKT IN DER GROSSEN ELBSTRASSE ZU MIETEN!

Objekt-ID	965@13@0
Objektyp	Mietobjekt
Kaltmiete pro m ²	23,50 €/m ²
Nebenkosten	3,80 €/m ²
Bürofläche verfügbar	916 m ²
Teilbar ab	283 m ²
Stellplätze	3
Etage	2
Baujahr	1994

BAUSUBSTANZ

KONTAKT

Energiepass	Energieverbrauchsausweis
Anbieter	Angermann Real Estate Advisory AG
Ansprechpartner	Hannes Schönfeld
Telefon	+49 40 34 914 245
E-Mail	Hannes.Schoenfeld@angermann.de

BESCHREIBUNG

Diese Immobilie liegt nahe dem Hamburger Hafen. Der traumhafte Elbblick und das lebendige Umfeld sind klare Argumente, die für diese einmalige Hafenanlage sprechen.

Aus den Büroräumen genießen Sie einen imposanten Blick über die nahe gelegene Elbe und können jederzeit den atemberaubenden Flair genießen. Die benötigte Raumaufteilung geschieht in Absprache mit dem zukünftigen Mieter

LAGE

Dieses Objekt liegt nahe dem Hamburger Hafen. Der traumhafte Elbblick und das lebendige Umfeld sind klare Argumente, die für diese einmalige Hafenanlage sprechen.

Erstklassige Restaurants mit internationaler Küche, urige Stehrestaurants und traditionelle Hafenkneipen finden Sie in Ihrem direkten Umfeld.

Der "Fischmarkt" mit seinen zahlreichen Verkaufsständen befindet sich in Ihrer Nachbarschaft.

Die öffentliche Verkehrsanbindung ist über die Buslinie 112 (Station Fischmarkt) sowie die S-Bahnstation "Reeperbahn" (S1,S3) gewährleistet. Die Autobahn erreichen Sie in etwa 15 Fahrminuten

IMPRESSUM

ANGERMANN Real Estate Advisory AG
ABC-Str. 35
20354 Hamburg

Tel: 040 34914217

Fax: 040 34914340

E-Mail: area-hamburg@angermann.de

Vertretungsberechtigte: Sami Steinbach (Vorsitzender)

Tibor Frommold

Dr. jur. Jens Noritz

Berufsaufsichtsbehörde: Bezirksamt Hamburg-Mitte, Klosterwall 8, 20095 Hamburg

Handelsregister: FA Hamburg Mitte

Handelsregisternummer: HRB 109890 Amtsgericht Hamburg

Umsatzsteueridentifikationsnummer: DE 118 530 456

Berufskammer: Handelskammer Hamburg

BILDER



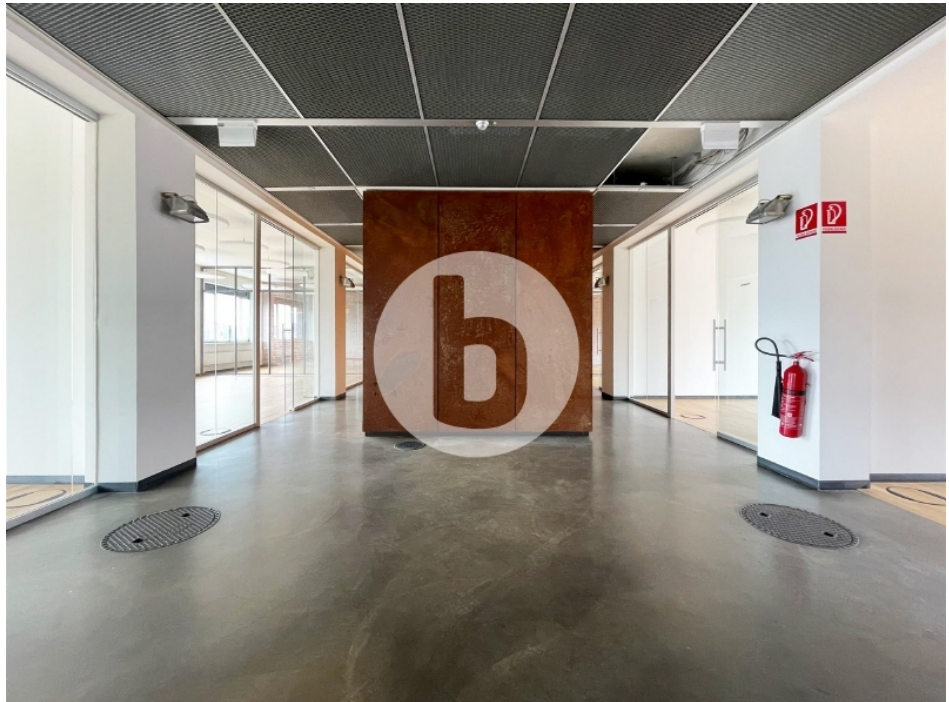
Außenansicht



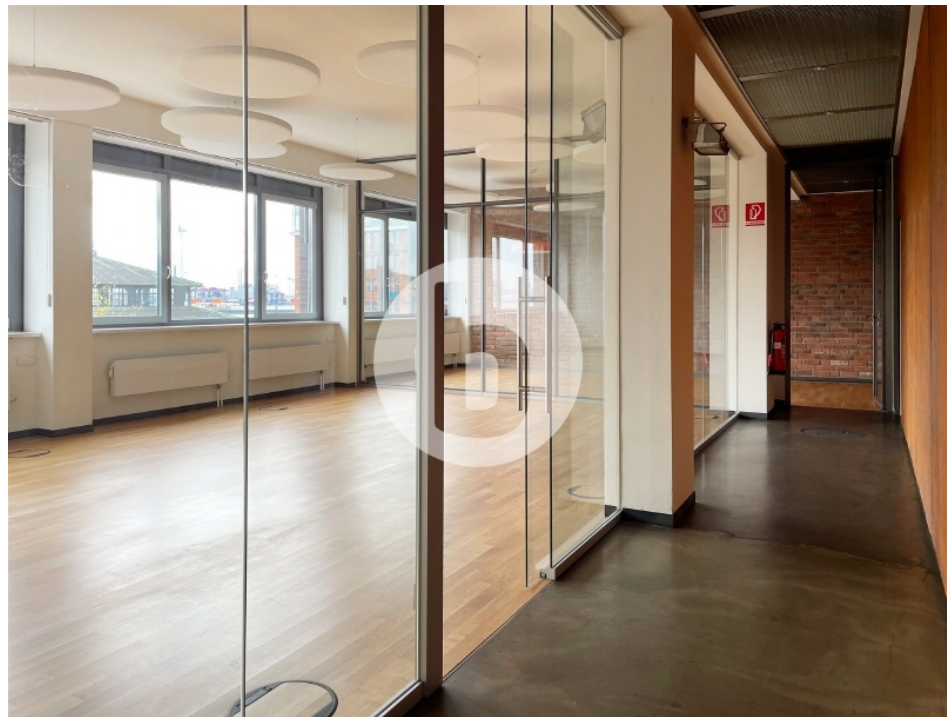
Außenansicht



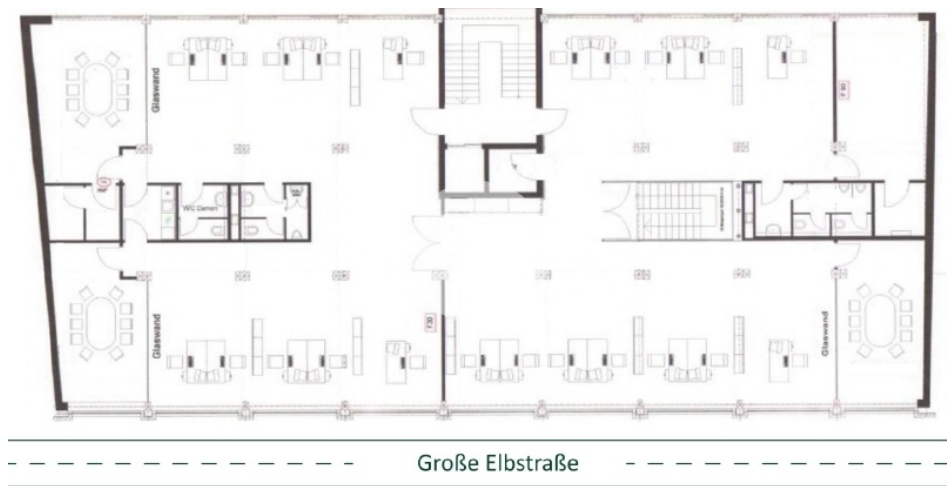
Innenansicht



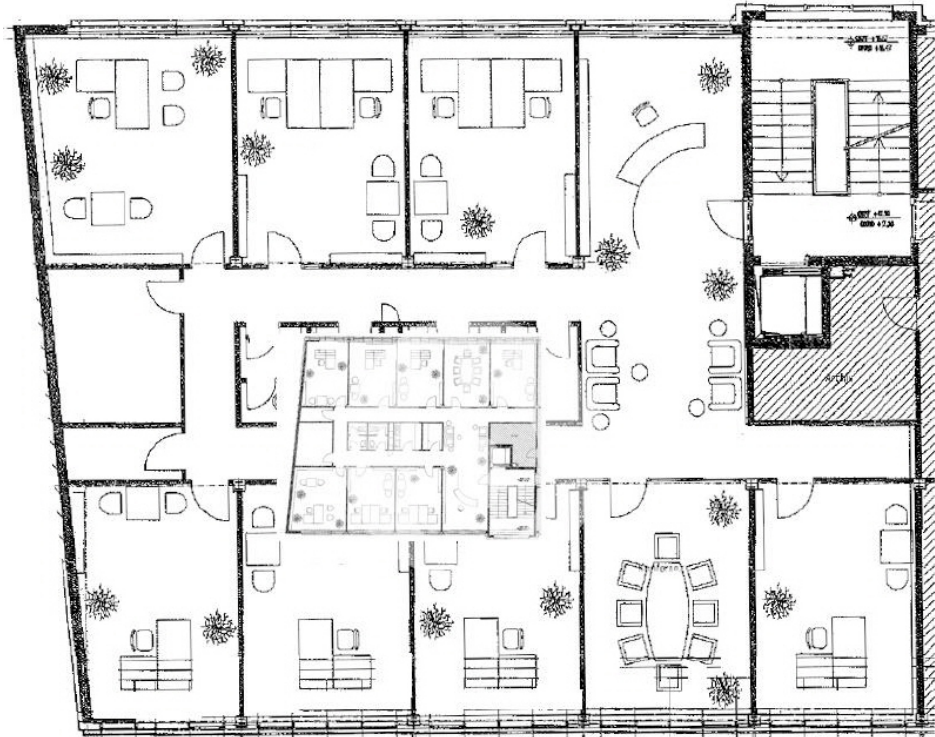
Innenansicht



Innenansicht



2 Obergeschoss mit ca 597 m² - teilbar ab ca 283 m²



Große Elbstraße



WASSERSEITE

5 Obergeschoss mit ca 319 m²