



## HAUPTKRITERIEN

## BÜROSUCHE.DE: MODERNE BÜROFLÄCHEN IN EPPENDORF "QUARTIER AM ZEUGHAUS" ZU MIETEN!

Objekt-ID	1256@13@0
Objekttyp	Mietobjekt
Kaltmiete pro m <sup>2</sup>	18,50 €/m <sup>2</sup>
Nebenkosten	3,50 €/m <sup>2</sup>
Bürofläche verfügbar	971 m <sup>2</sup>
Baujahr	2005
Energiepass	Energieverbrauchsausweis

## BAUSUBSTANZ

## KONTAKT

Anbieter	Angermann Real Estate Advisory AG
Ansprechpartner	Matthis Rabels
Telefon	+49 40 34 914 201
E-Mail	Matthis.Rabels@angermann.de

## BESCHREIBUNG

Die 6-geschossige Immobilie besticht durch ihre außergewöhnliche und zeitlos-moderne Architektur. Große Fensterflächen sorgen für eine optimale Belichtung der Mietflächen. Der effiziente Grundriss ermöglicht alle gängigen Raumformen und lässt sich Ihren individuellen Wünschen anpassen. Bei der Gestaltung Ihres zukünftigen Standortes erarbeiten wir gern gemeinsam mit Ihnen die für Sie effizienteste Variante. Die Räumlichkeiten passen sich individuell Ihren Anforderungen an.

## LAGE

Im etablierten Hamburger Stadtteil Eppendorf entstand 2005 Hamburgs neues Quartier für urbanes Arbeiten.

Unweit des UKE gelegen erreichen Sie von Ihrem neuen Büro aus in nur wenigen Gehminuten das Einkaufszentrum „Nedderfeld Center“. Hier können Sie in ruhiger Lage arbeiten und finden in der fußläufigen Umgebung dennoch zahlreiche Restaurants, Bars, Cafés und Szenelocations.

Durch die direkt vor dem Objekt gelegene Bushaltestelle "Frickestraße" (Metrobus 22 / Schnellbus 39) wird die Anbindung an den ÖPNV gewährleistet.

Die Hamburger Innenstadt sowie die Autobahnen A7/A23 sind nur wenige Minuten entfernt, ebenso wie der Hamburger Flughafen, welcher für Sie in ca. 10 Min. erreichbar ist.

## IMPRESSUM

ANGERMANN Real Estate Advisory AG  
ABC-Str. 35  
20354 Hamburg

Tel: 040 34914217

Fax: 040 34914340

E-Mail: area-hamburg@angermann.de

Vertretungsberechtigte: Sami Steinbach (Vorsitzender)

Tibor Frommold

Dr. jur. Jens Noritz

Berufsaufsichtsbehörde: Bezirksamt Hamburg-Mitte, Klosterwall 8, 20095 Hamburg

Handelsregister: FA Hamburg Mitte

Handelsregisternummer: HRB 109890 Amtsgericht Hamburg

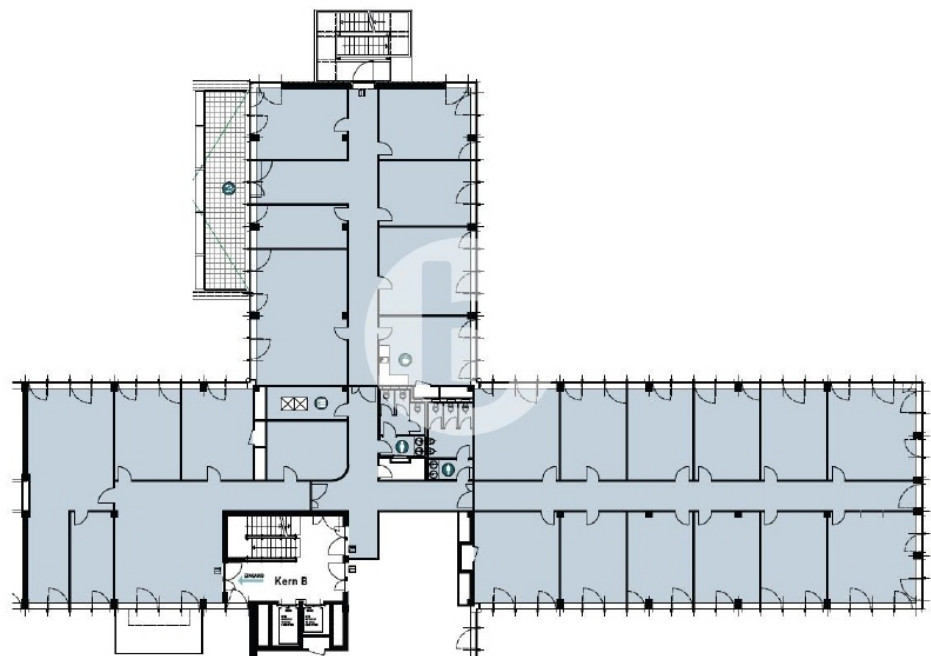
Umsatzsteueridentifikationsnummer: DE 118 530 456

Berufskammer: Handelskammer Hamburg

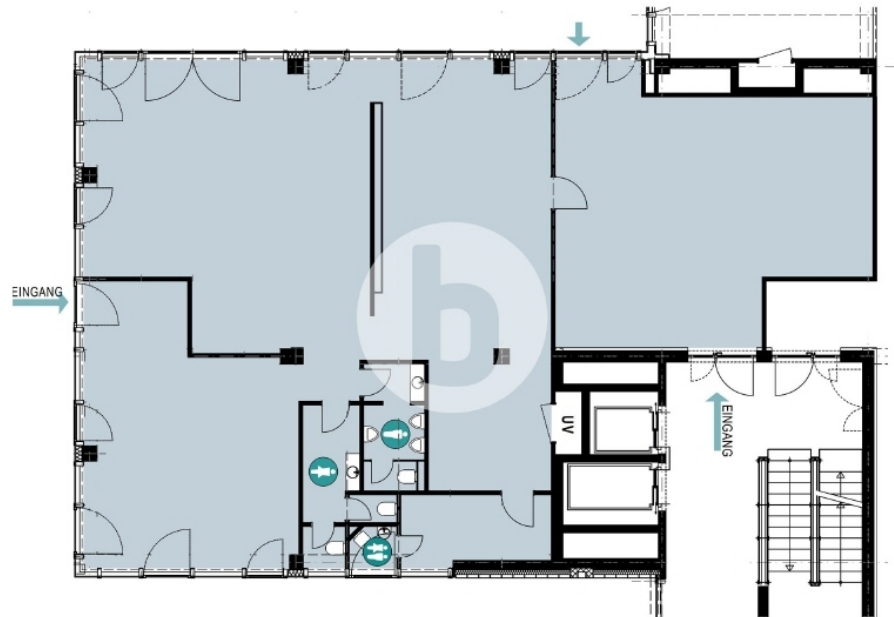
BILDER



Außenansicht



1 Obergeschoss mit ca 971 m<sup>2</sup>



Erdgeschoss mit ca 233 m<sup>2</sup>