



Quelle: Landesbetrieb Geoinformation und Vermessung

GRUNDSTÜCK VIERENKAMP OST

Bezirk Eimsbüttel, Stadtteil Niendorf

ECKDATEN

Objekt	5081
Objektart	Gewerbliche Bauflächen
Grundstück m ²	4.755
Verfügbar ab	sofort
Bebauungsplan	Niendorf 78
Ausweisung	GE II/III - GRZ 0,7 - GFZ 1,2

VERKEHRS- ANBINDUNG

Stadtzentrum Hamburg	13 km
Fußweg nächstgelegene Bushaltestelle	4 min
Fußweg nächstgelegene U/S-Bahn	27 min
Fahrzeit U/S-Bahn zum Fernverkehrsbahnhof	21 min
Fahrzeit Pkw zur BAB	8 min
Fahrzeit Pkw zum Flughafen	7 min

.....
Dieses Objekt wird Ihnen angeboten von:

HIW Hamburg Invest Wirtschaftsförderungsgesellschaft mbH
 Tel.: 040 / 22 70 19 0 Fax: 040 / 22 70 19 13
 mailto:info@hamburg-invest.com www.hamburg-invest.com

STANDORT

Der Bezirk Eimsbüttel

Das städtische Grundstück wird nach den Kriterien der Wirtschaftsförderung direkt vergeben. Der Bezirk Eimsbüttel ist der kleinste und mit rund 264.000 Einwohnern und 15 % Bevölkerungsanteil der am dichtesten besiedelte Bezirk Hamburgs. Die innerstädtischen Stadtteile Eimsbüttels zählen zu den stark nachgefragten Wohnquartieren, die aufgrund ihrer hervorragende Standortqualitäten und vielfältigen attraktiven Freizeitangebote gleichwohl beliebte Standorte für innovative Unternehmen aus dem Dienstleistungssektor und der Kreativwirtschaft sind. Die neuen jungen Unternehmen fragen verstärkt Konzepte, die sich im Wesentlichen durch Funktionsmischung, soziale Offenheit, öffentliche Räume, städtische Architektur und Stadtkultur auszeichnen, nach. In Eimsbüttel ist zudem die mit über 42.000 Studierenden größte Universität Hamburgs mit zahlreichen Instituten und Forschungseinrichtungen beheimatet. Bedeutsame Unternehmen in Eimsbüttel sind unter anderem die Beiersdorf AG, die Signal Iduna Gruppe, die HanseMerkur Versicherungsgruppe, VELUX Deutschland GmbH, die Bode Chemie GmbH und der NDR. Ein innovatives Angebot für das Hamburger Handwerk, um bei zunehmender Verdichtung gleichwohl Flächen für das Handwerk anzubieten, ist die Meistermeile. In Norddeutschlands erstem innerstädtischen Zentrum für Handwerk auf mehreren Etagen finden vor allem kleine und mittlere Betriebe einen wohnort- und damit kundennahen Standort. Flächenintensive Produktions- oder Logistikunternehmen haben sich vor allem in den verkehrlich sehr gut erschlossenen äußeren Stadtteilen mit Nähe zum Hamburger Flughafen angesiedelt.

Charakter des Standorts

Das ca. 5 ha große Gewerbegebiet Vierenkamp bietet attraktive Gewerbeflächen in unmittelbarer Nähe zum Hamburger Flughafen. Der Standort eignet sich besonders für produzierende Unternehmen der Luftfahrtbranche sowie weitere Handwerks- und Produktionsunternehmen mit geringen Lieferverkehren. Vor Ort sind noch zwei Flächen mit einer Größe von ca. 4.000 und 4.700 m² verfügbar. Das Gebiet liegt unmittelbar am Ring 3, die A7 ist ca. 4 km entfernt, über den Metrobus 24 sowie die Buslinie 191 besteht die Anbindung an den ÖPNV. Von der nächstgelegene U-Bahnhaltestelle Niendorf-Nord erreicht man ohne Umstieg den Hamburger Hauptbahnhof.

Überregional tätige Unternehmen am Standort

Im Gewerbegebiet Vierenkamp sind Zulieferer der Luftfahrt- und Medizinbranche tätig. Zudem haben sich hier Unternehmen aus den Bereichen Maschinenbau, Energie- und Umwelttechnik sowie Kommunikationstechnik und Handwerksunternehmen angesiedelt.

Das Grundstück hat eine Größe von 4.755 m² und ist über den Vierenkamp erschlossen. Es hat einen nahezu quadratischen Flächenzuschnitt und eignet sich insbesondere für Handwerks- und Produktionsunternehmen, die keine starken Lieferverkehre hervorrufen. Der B-Plan ermöglicht mit einer GRZ von 0,7 und einer maximalen Gebäudehöhe von 12 m eine effiziente Auslastung des Grundstücks.

Service aus einer Hand

Dieses Objekt wird Ihnen angeboten von:

HIW Hamburg Invest Wirtschaftsförderungsgesellschaft mbH
Tel.: 040 / 22 70 19 0 Fax: 040 / 22 70 19 13
mailto:info@hamburg-invest.com www.hamburg-invest.com

GRUNDSTÜCKS- ANGEBOT

HAMBURG INVEST

Dieses Gewerbegrundstück wird von Hamburg Invest - der One-Stop-Agency für Investitionen - vermarktet. Voraussetzung für die Direktvergabe des Grundstücks ist die Einhaltung der städtischen Wirtschaftsförderungskriterien.

Neben der Gewerbeflächenvermittlung unterstützen wir Sie in allen unternehmerischen Fragestellungen, besonders jedoch bei Antrags- und Genehmigungsverfahren sowie baurechtlichen Fragestellungen. Zudem vermitteln wir Sie in unser Partnernetzwerk zu den Themen Finanzierung, Fördermittel und zu branchen- und technologiespezifischen Expertenkreisen.

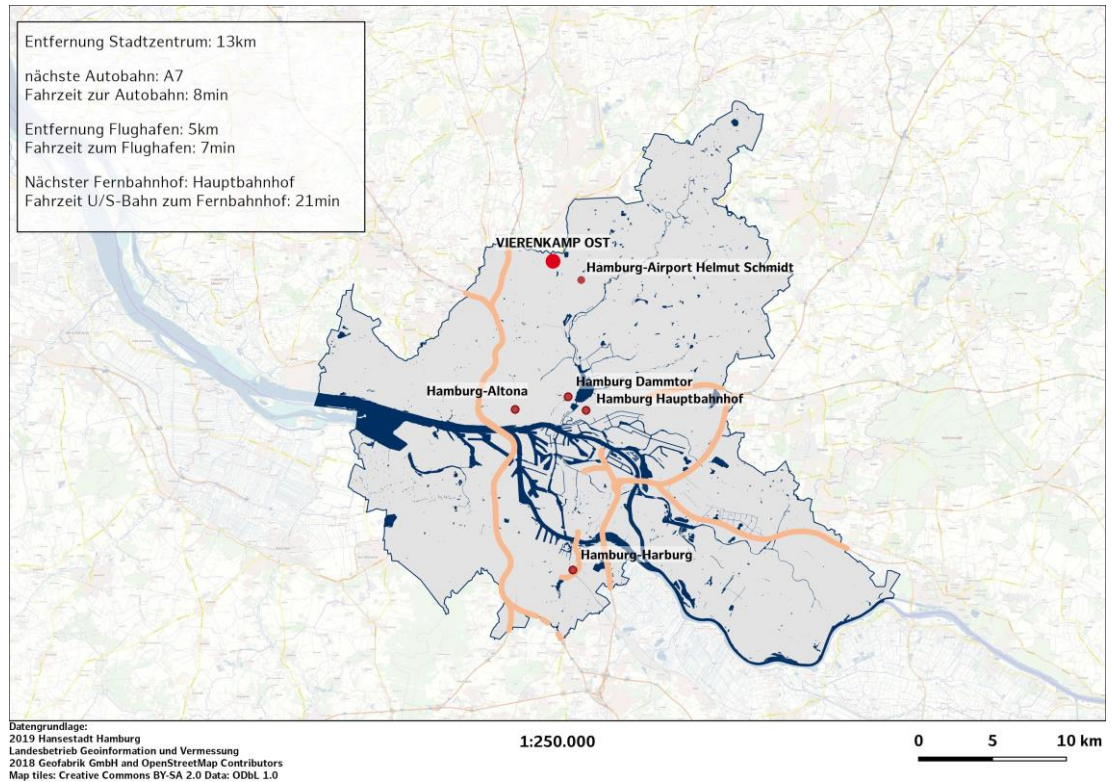
HINWEIS

Das vorliegende Exposé ist als unverbindliche Information zu verstehen und kann nicht als Rechtsgrundlage herangezogen werden. Rechtskräftig ist ausschließlich der notariell abgeschlossene Vertrag.

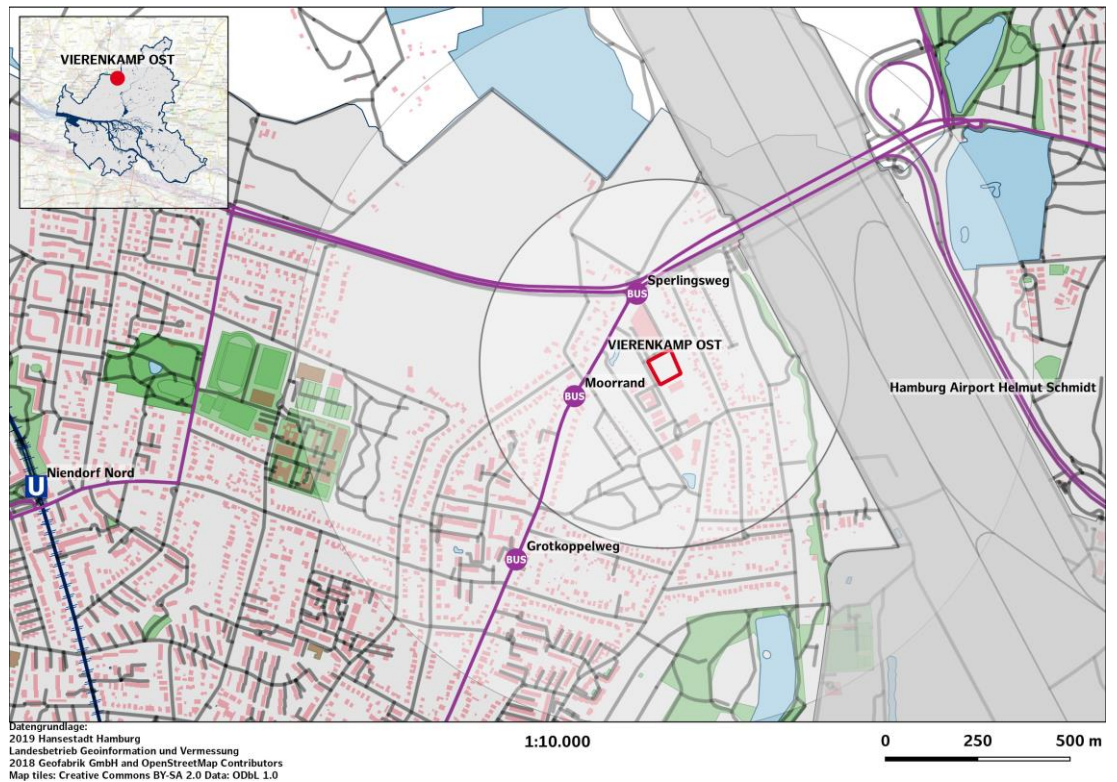
Dieses Objekt wird Ihnen angeboten von:

HIW Hamburg Invest Wirtschaftsförderungsgesellschaft mbH
Tel.: 040 / 22 70 19 0 Fax: 040 / 22 70 19 13
mailto:info@hamburg-invest.com www.hamburg-invest.com

MAKROLAGE



MIKROLAGE



Dieses Objekt wird Ihnen angeboten von:

HIW Hamburg Invest Wirtschaftsförderungsgesellschaft mbH
 Tel.: 040 / 22 70 19 0 Fax: 040 / 22 70 19 13
 mailto:info@hamburg-invest.com www.hamburg-invest.com

LAGEPLAN



Datengrundlage:
 2019 Hansestadt Hamburg
 Landesbetrieb Geoinformation und Vermessung
 2018 Geofabrik GmbH and OpenStreetMap Contributors
 Map tiles: Creative Commons BY-SA 2.0 Data: ODbL 1.0

1:1.000

0 25 50 m

LUFTBILD



Datengrundlage:
 2019 Hansestadt Hamburg
 Landesbetrieb Geoinformation und Vermessung
 2018 Geofabrik GmbH and OpenStreetMap Contributors
 Map tiles: Creative Commons BY-SA 2.0 Data: ODbL 1.0

1:1.000

0 25 50 m

Dieses Objekt wird Ihnen angeboten von:

HIW Hamburg Invest Wirtschaftsförderungsgesellschaft mbH

Tel.: 040 / 22 70 19 0 Fax: 040 / 22 70 19 13

mailto:info@hamburg-invest.com www.hamburg-invest.com