



Quelle: Landesbetrieb Geoinformation und Vermessung

## GRUNDSTÜCK ANDREAS-MEYER-STRASSE

Bezirk Hamburg-Mitte, Stadtteil Billbrook

### ECKDATEN

Objekt	5075
Objektart	Gewerbliche Bauflächen
Grundstück m <sup>2</sup>	5.712
Bebauungsplan	Baustufenplan

### VERKEHRS-ANBINDUNG

Stadtzentrum Hamburg	7 km
Fußweg nächstgelegene Bushaltestelle	2 min
Fußweg nächstgelegene U/S-Bahn	14 min
Fahrzeit U/S-Bahn zum Fernverkehrsbahnhof	15 min
Fahrzeit Pkw zur BAB	11 min

.....  
**Dieses Objekt wird Ihnen angeboten von:**

HIW Hamburg Invest Wirtschaftsförderungsgesellschaft mbH  
 Tel.: 040 / 22 70 19 0 Fax: 040 / 22 70 19 13  
 mailto:info@hamburg-invest.com www.hamburg-invest.com

## STANDORT

### Der Bezirk Hamburg-Mitte

Der Bezirk Hamburg-Mitte ist neben dem Hafen, gemessen an der Flächenausdehnung und der Zahl ansässiger Unternehmen, Hamburgs größter Wirtschaftsstandort. In den 19 dem Bezirk zugehörigen Stadtteilen leben über 300.000 Menschen. Der Bezirk ist ein beliebter Bürostandort, v.a. im Stadtkern und der HafenCity, an dem zahlreiche namhafte Unternehmen ansässig sind. Mit Hamburgs größtem zusammenhängendem Industriegebiet Billbrook bietet der Bezirk zudem flächenintensiven Logistik- und Produktionsunternehmen wie dem Kaffeeröster J.J. Darboven, ThyssenKrupp oder dem Limonadenhersteller Fritz Kola optimale Bedingungen in einem industriellen Umfeld. Mit Airbus sitzt auf Finkenwerder der größte industrielle Hamburger Arbeitgeber, um den herum sich der Innovationspark Finkenwerder entwickelt hat. Das Anfang 2016 eröffnete ZAL Zentrum für Angewandte Luftfahrtforschung bildet hier den Kern des Innovationsparks mit dem Schwerpunkt auf der Förderung der Luftfahrtindustrie in Hamburg sowie der Intensivierung der Zusammenarbeit mit dem Deutschen Zentrum für Luft- und Raumfahrt (DLR).

Im Bezirk Hamburg-Mitte werden derzeit zahlreiche umfassende Quartiersentwicklungen, die Wohnen und Arbeiten miteinander verbinden, umgesetzt. Dazu gehört auch eine zukunftsfähiger, nachhaltiger Ausbau des öffentlichen Nahverkehrs. Als Leuchtturmprojekt gilt dabei der neue Stadtteil HafenCity, aber auch auf dem Grasbrook, dem Billebogen sowie in Wilhelmsburg werden qualitätsvolle, zukunftsfähige und nachbarschaftliche Wohn- und Gewerbequartiere entwickelt.

### Charakter des Standorts

Das Industriegebiet rund um die Andreas-Meyer-Straße verfügt über eine hervorragende Verkehrsanbindung. Über die nahegelegene A1 sowie den Ring 2 (Grusonstraße) und die B5 (Bergedorfer Straße) ist der Standort an das regionale und überregionale Straßennetz angebunden. Es ist durch den ÖPNV mit direkten Busverbindungen erschlossen. Vom nächsten S-Bahnhof Tiefstack erreicht man den Hamburger Hauptbahnhof in 15 Minuten. Im Stadtteil Billbrook finden sich überwiegend gewerbliche und industrielle Ansiedlungen.

### Überregional tätige Unternehmen am Standort

Im Umfeld der Andreas-Meyer-Straße haben sich viele überregional tätige Produktions- und Industrieunternehmen angesiedelt. Hierzu zählen u.a. JJ Darboven, Tudapetrol (HuR-Gruppe, Mineralölerzeugnisse), Salzgitter Mannesmann Stahlhandel, IKEA Hamburg-Moorfleet, Brillux Lacke und Farben und DEUTAG. Aufgrund der sehr guten Verkehrsanbindung haben sich vor Ort auch mehrere Logistikunternehmen angesiedelt (u.a. Dachser, Bursped, Thomsen, GLS).

Das Grundstück ist ca. 5.712 m<sup>2</sup> groß. Es eignet sich aufgrund seiner Größe und des Flächenzuschnitts für Produktionsunternehmen, die einer Industrieausweisung bedürfen. Durch die geltende Ausweisung des Baustufenplans als Industriegebiet eignet sich die Fläche aber auch für kleinere logistikaffine Unternehmen, die auf eine sehr gute Verkehrsanbindung und 7/24 Stundenbetrieb angewiesen sind.

### Service aus einer Hand

#### Dieses Objekt wird Ihnen angeboten von:

HIW Hamburg Invest Wirtschaftsförderungsgesellschaft  
mbH Tel.: 040 / 22 70 19 0 Fax: 040 / 22 70 19 13  
mailto:info@hamburg-invest.com www.hamburg-invest.com

## GRUNDSTÜCKS- ANGEBOT

## HAMBURG INVEST

Dieses Gewerbegrundstück wird von Hamburg Invest - der One-Stop-Agency für Investitionen - vermarktet. Voraussetzung für die Direktvergabe des Grundstücks ist die Einhaltung der städtischen Wirtschaftsförderungskriterien.

Neben der Gewerbeflächenvermittlung unterstützen wir Sie in allen unternehmerischen Fragestellungen, besonders jedoch bei Antrags- und Genehmigungsverfahren sowie baurechtlichen Fragestellungen. Zudem vermitteln wir Sie in unser Partnernetzwerk zu den Themen Finanzierung, Fördermittel und zu branchen- und technologiespezifischen Expertenkreisen.

## HINWEIS

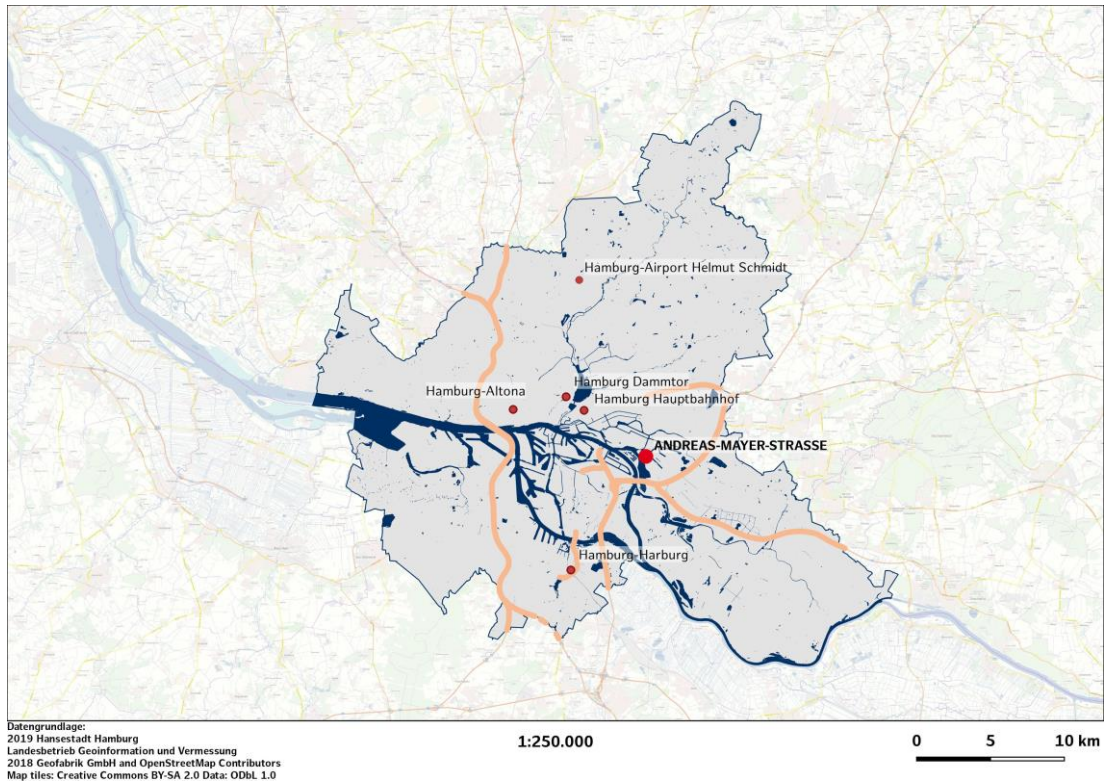
Das vorliegende Exposé ist als unverbindliche Information zu verstehen und kann nicht als Rechtsgrundlage herangezogen werden. Rechtskräftig ist ausschließlich der notariell abgeschlossene Vertrag.

---

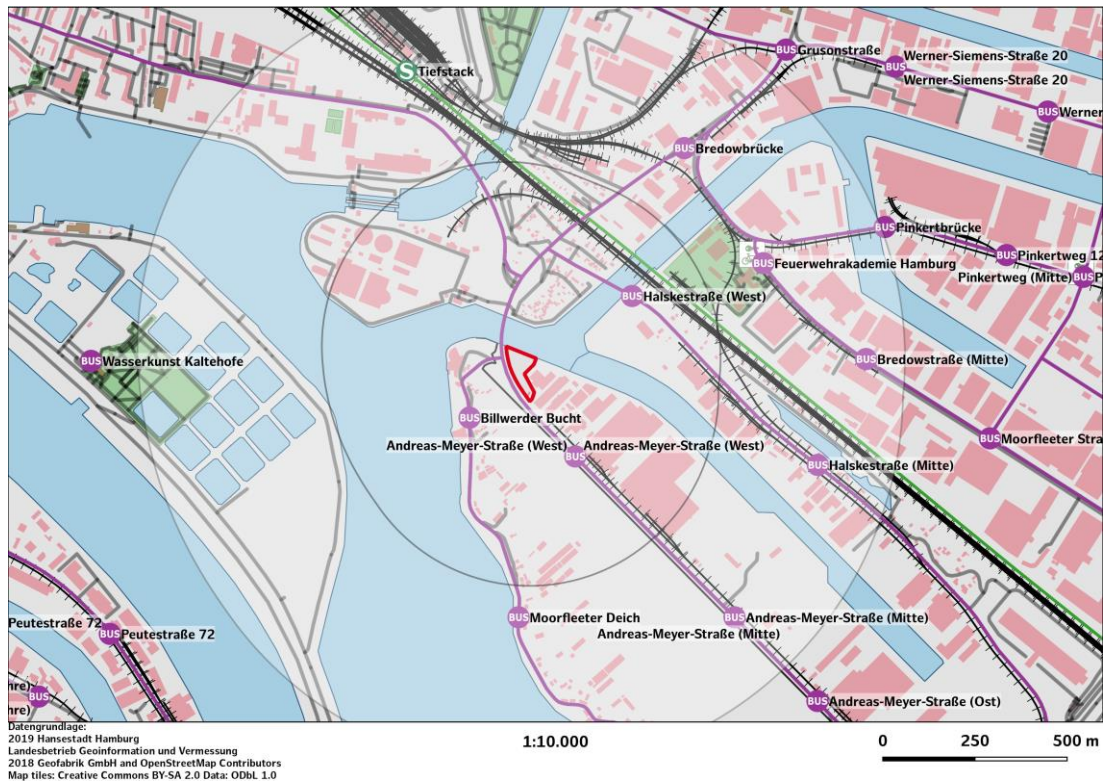
**Dieses Objekt wird Ihnen angeboten von:**

HIW Hamburg Invest Wirtschaftsförderungsgesellschaft mbH  
Tel.: 040 / 22 70 19 0 Fax: 040 / 22 70 19 13  
mailto:info@hamburg-invest.com www.hamburg-invest.com

## MAKROLAGE



## MIKROLAGE



Dieses Objekt wird Ihnen angeboten von:

HIW Hamburg Invest Wirtschaftsförderungsgesellschaft mbH  
 Tel.: 040 / 22 70 19 0 Fax: 040 / 22 70 19 13  
 mailto:info@hamburg-invest.com www.hamburg-invest.com

## LAGEPLAN



Datengrundlage:  
2019 Hansestadt Hamburg  
Landesbetrieb Geoinformation und Vermessung  
2018 Geofabrik GmbH and OpenStreetMap Contributors  
Map tiles: Creative Commons BY-SA 2.0 Data: ODbL 1.0

1:1.500

0 25 50 m

.....

**Dieses Objekt wird Ihnen angeboten von:**

HIW Hamburg Invest Wirtschaftsförderungsgesellschaft mbH  
Tel.: 040 / 22 70 19 0 Fax: 040 / 22 70 19 13  
mailto:info@hamburg-invest.com www.hamburg-invest.com