



Quelle: Landesbetrieb Geoinformation und Vermessung

GRUNDSTÜCK HOLSTENKAMP

Bezirk Altona, Stadtteil Bahrenfeld

ECKDATEN

Objekt	5171
Objektart	Gewerbliche Bauflächen
Grundstück m ²	4.575
Bebauungsplan	Bahrenfeld 10

VERKEHRS- ANBINDUNG

Stadtzentrum Hamburg	6 km
Fußweg nächstgelegene Bushaltestelle	2 min
Fußweg nächstgelegene U/S-Bahn	15 min
Fahrzeit U/S-Bahn zum Fernverkehrsbahnhof	9 min
Fahrzeit Pkw zur BAB	2 min
Fahrzeit Pkw zum Flughafen	15 min

.....

Dieses Objekt wird Ihnen angeboten von:

HIW Hamburg Invest Wirtschaftsförderungsgesellschaft mbH
 Tel.: 040 / 22 70 19 0 Fax: 040 / 22 70 19 13
 mailto:info@hamburg-invest.com www.hamburg-invest.com



Quelle: Landesbetrieb Geoinformation und Vermessung

GRUNDSTÜCK HOLSTENKAMP

Bezirk Altona, Stadtteil Bahrenfeld

ECKDATEN

Objekt	5171
Objektart	Gewerbliche Bauflächen
Grundstück m ²	4.575
Bebauungsplan	Bahrenfeld 10

VERKEHRS- ANBINDUNG

Stadtzentrum Hamburg	6 km
Fußweg nächstgelegene Bushaltestelle	2 min
Fußweg nächstgelegene U/S-Bahn	15 min
Fahrzeit U/S-Bahn zum Fernverkehrsbahnhof	9 min
Fahrzeit Pkw zur BAB	2 min
Fahrzeit Pkw zum Flughafen	15 min

.....

Dieses Objekt wird Ihnen angeboten von:

HIW Hamburg Invest Wirtschaftsförderungsgesellschaft mbH
 Tel.: 040 / 22 70 19 0 Fax: 040 / 22 70 19 13
 mailto:info@hamburg-invest.com www.hamburg-invest.com

STANDORT

Der Bezirk Altona

In Altona leben rund 275.000 Menschen und damit etwa 15 % der Hamburger Bevölkerung). Altona hat eine lange Geschichte als maritimer Industriestandort, die den Bezirk bis heute prägt. Die ehemals eigenständige Stadt Altona war im 19. Jahrhundert ein bedeutender Seehafenstandort, der mit dem Hamburger Hafen konkurrierte. Die Industrialisierung erfolgte dabei in enger Nachbarschaft zwischen Wohnen und Produktion, was sich auch heutzutage noch im Stadtbild widerspiegelt und bedeutender Teil der Identität und Kulturgeschichte des Bezirks ist. Heutzutage konzentrieren sich Gewerbe und Industrie auf die Stadtteile Bahrenfeld und Lurup, wo sich besonders flächenintensives und produzierendes Gewerbe befinden, sowie Altona und Ottensen, wo sich bereits frühzeitig Medien- und Kreativdienstleister angesiedelt haben. Ein Trend, der bis heute anhält. Eine Besonderheit Altonas ist die Vielzahl an Gewerbehöfen, meist in umgenutzten Fabriken (z. B. Borselhof, Phoenixhof und Zeise in Ottensen, Altes Gaswerk in Bahrenfeld, Altes Bahnkraftwerk Leverkusenstraße, Alte Pianofabrik im Stadtteil Sternschanze). Am Elbufer Altona /Ottensen, das vor dem Krieg besonders stark industriell genutzt wurde, fand das Modell einer urbanen Wirtschaft eine ähnliche Umsetzung, teils mit spektakulären Neu- und Umbauten (Dockland, Elbberg-Campus, Umnutzung alter Mälzereien und Lagerhäuser). In Bahrenfeld hat das Deutsche Elektronen-Synchrotron (DESY) seinen Standort, das weltweit führend bei der Entwicklung, dem Bau und dem Betrieb von Teilchenbeschleunigern ist und als Ankerinstitut des Forschungs- und Innovationsparks Altona dient, welches ein dichtes Netz aus forschungsnahen Unternehmen und Instituten bildet. Zudem wird vor Ort die Science City Bahrenfeld entstehen, die die Integration von Forschung, Wissenschaft und Lehre in die neuen und die bestehenden Stadtteilstrukturen Bahrenfelds ermöglichen soll.

Charakter des Standorts

Beiderseits der zentralen Schnackenburgallee befindet sich Altonas größtes zusammenhängendes Gewerbe- und Industriegebiet. Das klassische Industrie- und Gewerbegebiet Schnackenburgallee, welches im Norden mit der Anschlussstelle Hamburg-Volkspark über eine direkte Zufahrt auf die BAB 7 verfügt, zeichnet sich durch großzügige Grundstückszuschnitte und Ringerschließungen aus, die Nutzungen mit unterschiedlichen Flächenbedarfen ermöglichen. Branchenschwerpunkte in dem Gebiet sind neben kleinteiligeren Nutzungen wie Handwerk, Kleingewerbe und Dienstleistungen insbesondere produzierende Gewerbebetriebe sowie Großhandel. Aufgrund der Lage ist hier auch emissionsintensives Gewerbe vorzufinden. Das Gebiet wird via Bus vom ÖPNV erschlossen, der zukünftige Fernbahnhof Hamburg-Diebsteich ist in ca. 1km Entfernung zukünftig fußläufig erreichbar.

Überregional tätige Unternehmen am Standort

In dem hervorragend angeschlossenen Industries- und Gewerbebestandort befinden sich u.a. Standorte von produzierenden Unternehmen wie Jungheinrich, sowie Logistiker wie Kraftverkehr Nagel und mehrere Großhändler wie die CITTI Handelsgesellschaft oder der unmittelbar nördlich an das Grundstück angrenzende Fischgroßhändler Hagenah.

Dieses Objekt wird Ihnen angeboten von:

HIW Hamburg Invest Wirtschaftsförderungsgesellschaft mbH
Tel.: 040 / 22 70 19 0 Fax: 040 / 22 70 19 13
mailto:info@hamburg-invest.com www.hamburg-invest.com

GRUNDSTÜCKS- ANGEBOT

Das hier angebotene Grundstück zeichnet sich durch seine hervorragende Sichtachse zur Kreuzung Schnackenburgallee / Holstenkamp aus. Die 3-geschossige Bebauung ermöglicht hier einen repräsentativen Unternehmenssitz auf dem ca. 4.500 m² großen als Gewerbegebiet ? ausgewiesenen Grundstück, bei dem z.B: Produktions-, Forschungs- und Verwaltungseinheiten in mehreren Geschossen gestapelt werden. Aber auch innovative mehrgeschossige Logisitkkonzepte für die letzte Meile oder Ansätze zur Entwicklung eines Gewerbehofes sind an diesem Standort möglich.

HAMBURG INVEST

Service aus einer Hand

Dieses Gewerbegrundstück wird von Hamburg Invest - der One-Stop-Agency für Investitionen - veräußert. Voraussetzung für die Direktvergabe des Grundstücks ist die Einhaltung der städtischen Wirtschaftsförderungskriterien.

Neben der Gewerbeflächenvermittlung unterstützen wir Sie in allen unternehmerischen Fragestellungen, besonders jedoch bei Antrags- und Genehmigungsverfahren sowie baurechtlichen Fragestellungen. Zudem vermitteln wir Sie in unser Partnernetzwerk zu den Themen Finanzierung, Fördermittel und zu branchen- und technologiespezifischen Expertenkreisen.

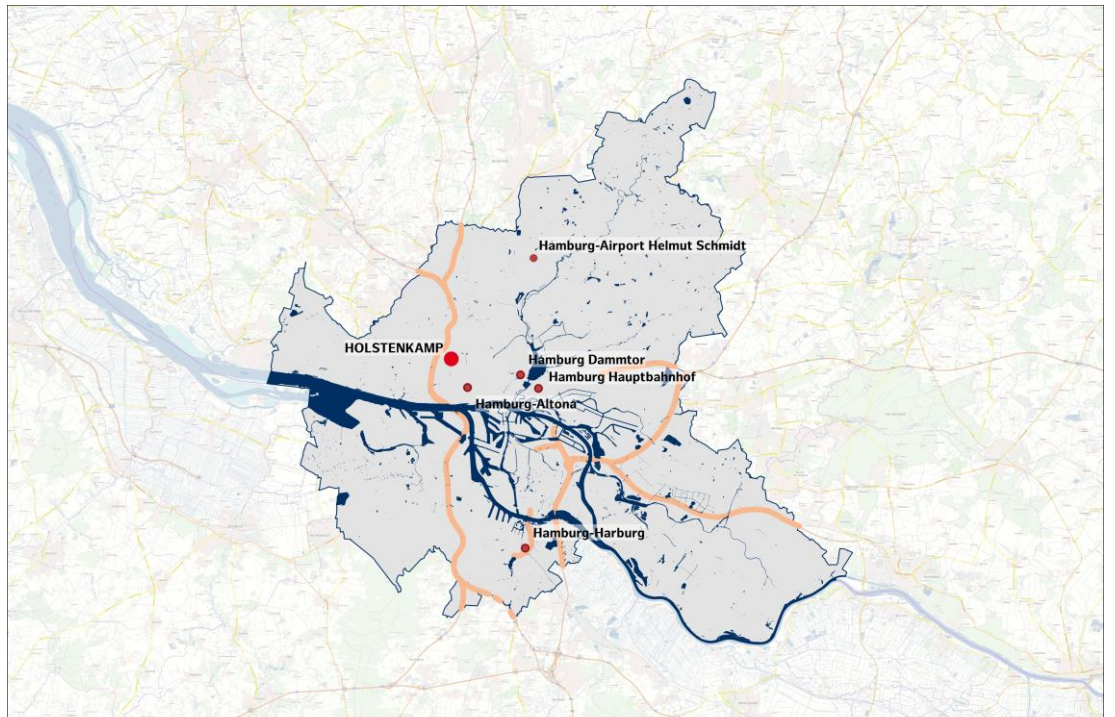
HINWEIS

Das vorliegende Exposé ist als unverbindliche Information zu verstehen und kann nicht als Rechtsgrundlage herangezogen werden. Rechtskräftig ist ausschließlich der notariell abgeschlossene Kaufvertrag.

Dieses Objekt wird Ihnen angeboten von:

HIW Hamburg Invest Wirtschaftsförderungsgesellschaft mbH
Tel.: 040 / 22 70 19 0 Fax: 040 / 22 70 19 13
mailto:info@hamburg-invest.com www.hamburg-invest.com

MAKROLAGE

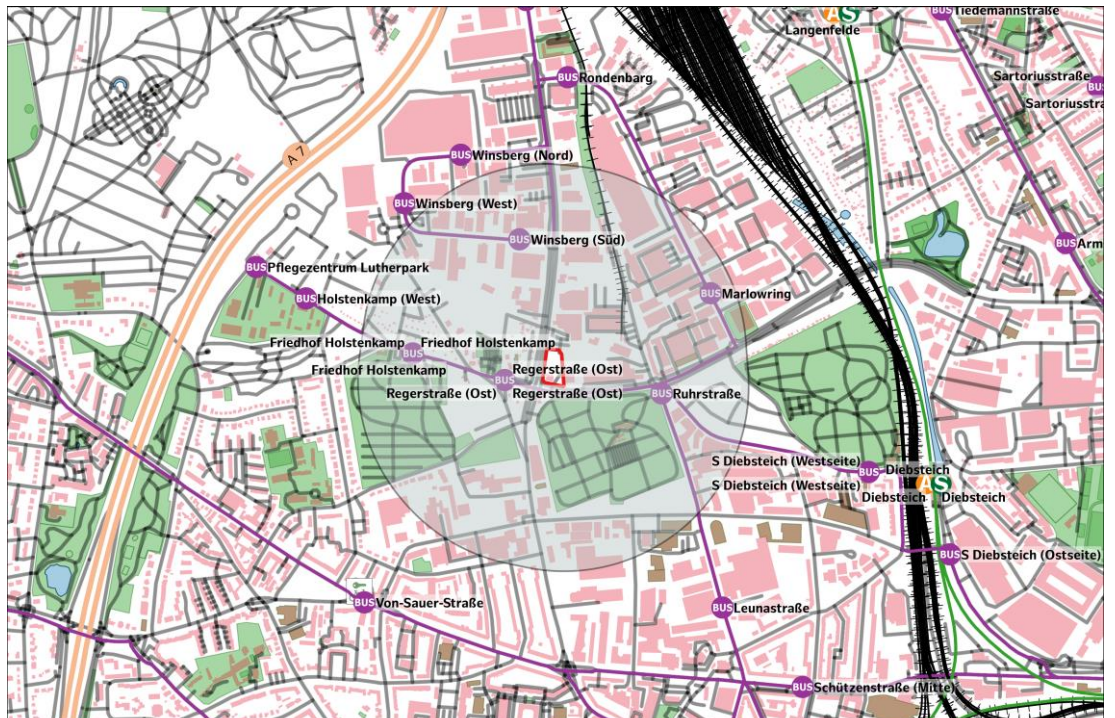


Datengrundlage:
2019 Hansestadt Hamburg
Landesbetrieb Geoinformation und Vermessung
2018 Geofabrik GmbH and OpenStreetMap Contributors
Map tiles: Creative Commons BY-SA 2.0 Data: ODbL 1.0

1:250.000

0 5 10 km

MIKROLAGE



Datengrundlage:
2019 Hansestadt Hamburg
Landesbetrieb Geoinformation und Vermessung
2018 Geofabrik GmbH and OpenStreetMap Contributors
Map tiles: Creative Commons BY-SA 2.0 Data: ODbL 1.0

1:10.000

0 250 500 m

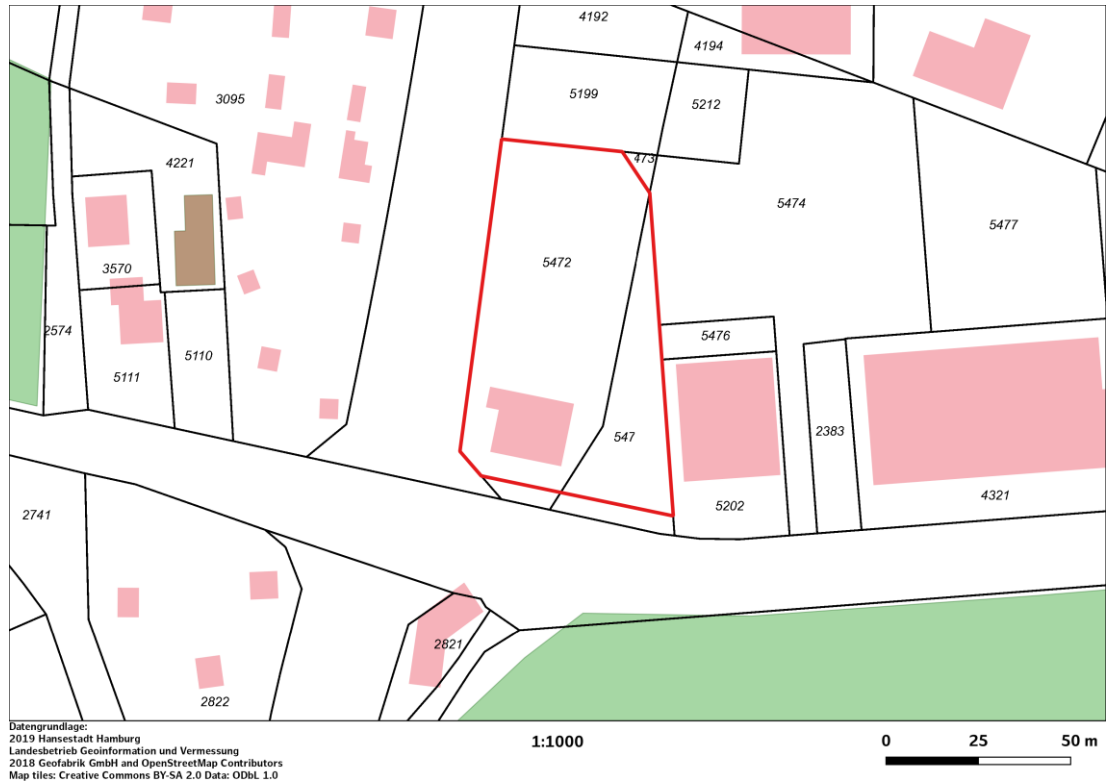
Dieses Objekt wird Ihnen angeboten von:

HIW Hamburg Invest Wirtschaftsförderungsgesellschaft mbH

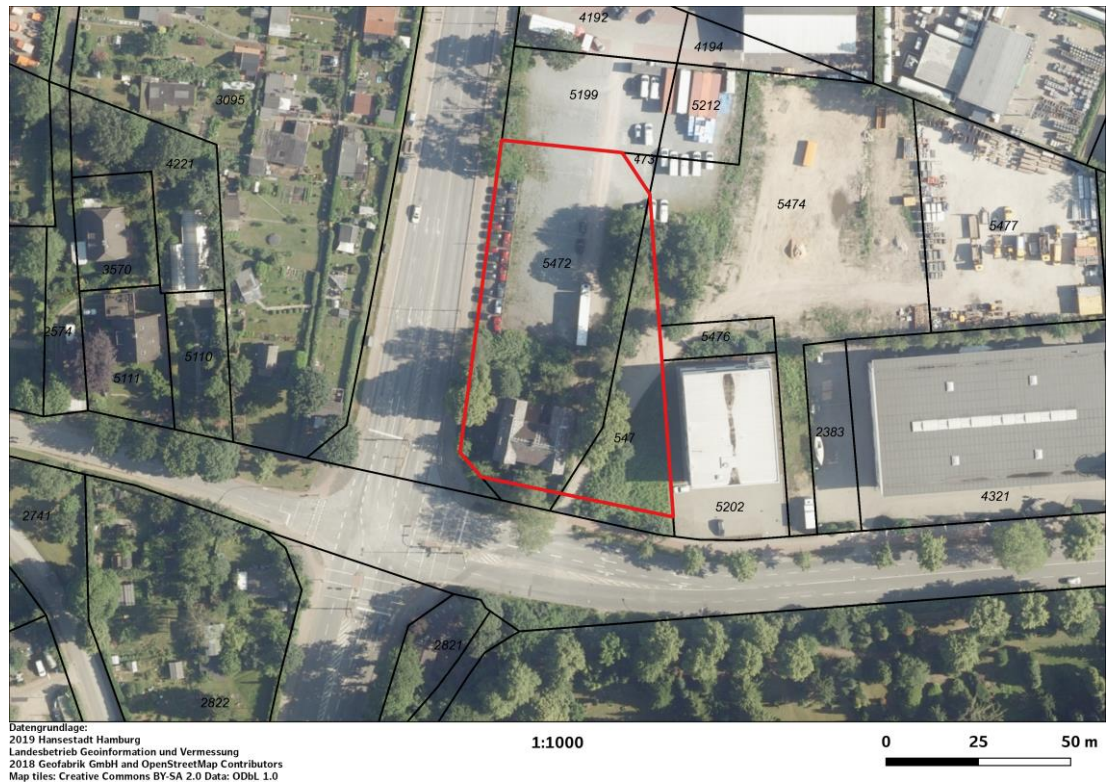
Tel.: 040 / 22 70 19 0 Fax: 040 / 22 70 19 13

mailto:info@hamburg-invest.com www.hamburg-invest.com

LAGEPLAN



LUFTBILD



Dieses Objekt wird Ihnen angeboten von:

HIW Hamburg Invest Wirtschaftsförderungsgesellschaft mbH
 Tel.: 040 / 22 70 19 0 Fax: 040 / 22 70 19 13
 mailto:info@hamburg-invest.com www.hamburg-invest.com