



Quelle: Landesbetrieb Geoinformation und Vermessung

GRUNDSTÜCK SCHLACHTHOFSTRAÙE (SÜD)

Bezirk Harburg, Stadtteil Harburg

ECKDATEN

Objekt	5686
Objektart	Gewerbliche Bauflächen
Grundstück m ²	10.980
Verfügbar ab	sofort
Bebauungsplan	Neuland 18 / Harburg 54
Ausweisung	MK VI, GRZ 0,8, GH 23

VERKEHRS- ANBINDUNG

Stadtzentrum Hamburg	14 km
Fußweg nächstgelegene Bushaltestelle	1 min
Fußweg nächstgelegene U/S-Bahn	7 min
Fahrzeit U/S-Bahn zum Fernverkehrsbahnhof	12 min
Fahrzeit Pkw zur BAB	4 min
Fahrzeit Pkw zum Flughafen	41 min

Dieses Objekt wird Ihnen angeboten von:

HIW Hamburg Invest Wirtschaftsförderungsgesellschaft mbH
 Tel.: 040 / 22 70 19 0 Fax: 040 / 22 70 19 13
 mailto:info@hamburg-invest.com www.hamburg-invest.com

STANDORT

Der Bezirk Harburg

Der Bezirk Harburg kombiniert aufgrund seiner Siedlungsstruktur und der Verkehrsanbindung die Vorteile einer Stadt der kurzen Wege mit seiner Lage in der Metropole Hamburg. So finden die ca. 165.000 Einwohner und ca. 8.000 Unternehmen alle wesentlichen Dienstleistungs- und Nahversorgungsfunktionen unmittelbar vor Ort in der Harburger Innenstadt und dem Phoenix-Center. Der Harburger Binnenhafen und die historische Lämmertwiete bieten ein vielfältiges und wachsendes gastronomisches Angebot. Rund um die Technische Universität Hamburg (TUHH) als Ankerinstitut wächst der Innovationsstandort Harburg kontinuierlich. Der etablierte private hiT-Technopark fungiert als attraktive Adresse für Gründer/innen und innovative, technologieaffine Unternehmen. Zudem bietet der private Hamburg Innovation Port im westlichen Binnenhafen Platz für Forschungseinrichtungen und neu gegründete sowie etablierte Technologieunternehmen, z.B. in Form von Entwicklungs- und Büroflächen, Laboren, Testständen, Co-Working-Spaces und Kongress- und Seminarzonen. Hier sind auch weitere Bürostandorte sowie Institute der Technischen Hochschule Harburg präsent. Zur Quartiersbelebung sind bereits diverse Wohn- und Hotelprojekte in der Umsetzung. Die inhaltlichen Schwerpunkte des Innovationsstandorts sollen sich an den Anwendungsfeldern Logistik & Mobilität, Green Tech, Produktionstechnik & Materialwissenschaften, Medical Engineering, Maritime Technologien und Luftverkehr orientieren und hohen Bezug zu digitalen Technologien bieten. Im Westen des Bezirks Harburg entstehen die Fischbeker Reethen: ein Quartier, das naturverbundenes Wohnen und innovative Arbeitswelten miteinander vereinen wird. Der Bezirk zeichnet sich darüber hinaus durch seine hervorragende Verkehrsinfrastruktur aus. Unternehmen und Investoren profitieren von dem ICE Bahnhof Hamburg-Harburg, der sehr guten Anbindung an Regionalzüge und S-Bahn sowie der Nähe zur A1 und zur A7. Als traditioneller Industriestandort bietet der Bezirk Harburg auch führenden, innovativen Produktionsbetrieben eine Heimat.

Charakter des Standorts

Das ca. 8 ha große Gewerbegebiet ist Bestandteil der Innovation City Harburg und bietet Platz für innovative Unternehmen aus den Forschungs- und Entwicklungsschwerpunkten Green Technologies, Luftfahrt/Maritimes, Medizintechnik oder den Querschnittsthemen Digitalisierung und Materialwissenschaften. Die Einrichtung des ElbCampus der Handwerkskammer südlich des Gebietes erzeugt überbezirkliche Strahlkraft. Die Anbindung an das Autobahnnetz sowie an stadtteilübergreifende Verbindungsstraßen ist sehr gut. In 500 m sind die Anschlussstellen Hamburg-Harburg-Mitte und Hamburg-Neuland der Bundesstraße 75 und in 2300 m die Anschlussstelle Hamburg-Harburg der BAB 1 zu erreichen. Haltestellen des öffentlichen Verkehrsnetzes befinden sich in unmittelbarer Nähe. Der S- und Fernbahnhof Harburg ist fußläufig in etwa 600 m erreichbar. Zahlreiche Geschäfte befinden sich im am Bahnhof gelegenen Phoenix-Center. Vor Ort sind noch ca. 1,1 ha zusammenhängende Kerngebietsfläche verfügbar.

Überregional tätige Unternehmen am Standort

Mit den beiden Unternehmen Garz & Fricke GmbH und Harburg-Freudenberger Maschinenbau GmbH haben sich an der Schlachthofstraße Unternehmen aus der Elektronik- und Elektrotechnikbranche sowie Maschinenbau angesiedelt, die sich durch einen sehr hohen Innovationsgrad auszeichnen.

Dieses Objekt wird Ihnen angeboten von:

HIW Hamburg Invest Wirtschaftsförderungsgesellschaft mbH
Tel.: 040 / 22 70 19 0 Fax: 040 / 22 70 19 13
mailto:info@hamburg-invest.com www.hamburg-invest.com

GRUNDSTÜCKS- ANGEBOT

Das Grundstück befindet sich unmittelbar angrenzend an den Elbcampus im südlichen Teil des Innovationsstandorts an der Schlachthofstraße und hat eine Größe von 10.980 m². Durch die Nähe zum Autobahnnetz, den stadtteilübergreifenden Verbindungsstraßen und dem fußläufig gelegenen Bahnhof Harburg hat das Grundstück eine hervorragende Verkehrsanbindung. Der Bebauungsplan weist das Grundstück als Kerngebiet mit sechsgeschossiger Bauweise (MK VI) mit einer Grundflächenzahl (GRZ) von 0,8 und einer Gebäudehöhe (GH) von 23 m aus. Das Grundstück ist bei Bedarf teilbar und eignet sich für die Ansiedlung eines innovativen Unternehmens mit hohem Büro- und Forschungsanteil aus den Entwicklungsschwerpunkten Green Technologies, Luftfahrt/Maritimes, Medizintechnik oder den Querschnittsthemen Digitalisierung und Materialwissenschaften.

HAMBURG INVEST

Service aus einer Hand

Dieses Gewerbegrundstück wird von Hamburg Invest - der One-Stop-Agency für Investitionen - vermarktet. Voraussetzung für die Direktvergabe des Grundstücks ist die Einhaltung der städtischen Wirtschaftsförderungskriterien.

Neben der Gewerbeflächenvermittlung unterstützen wir Sie in allen unternehmerischen Fragestellungen, besonders jedoch bei Antrags- und Genehmigungsverfahren sowie baurechtlichen Fragestellungen. Zudem vermitteln wir Sie in unser Partnernetzwerk zu den Themen Finanzierung, Fördermittel und zu branchen- und technologiespezifischen Expertenkreisen.

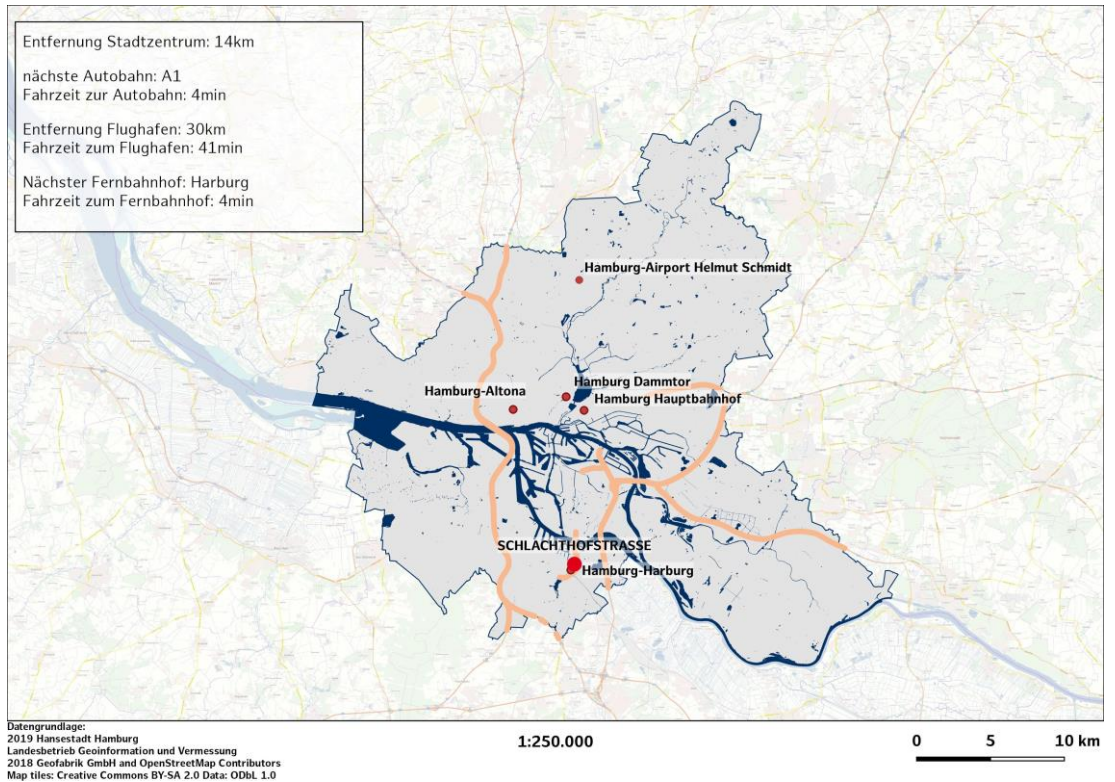
HINWEIS

Das vorliegende Exposé ist als unverbindliche Information zu verstehen und kann nicht als Rechtsgrundlage herangezogen werden. Rechtskräftig ist ausschließlich der notariell abgeschlossene Vertrag.

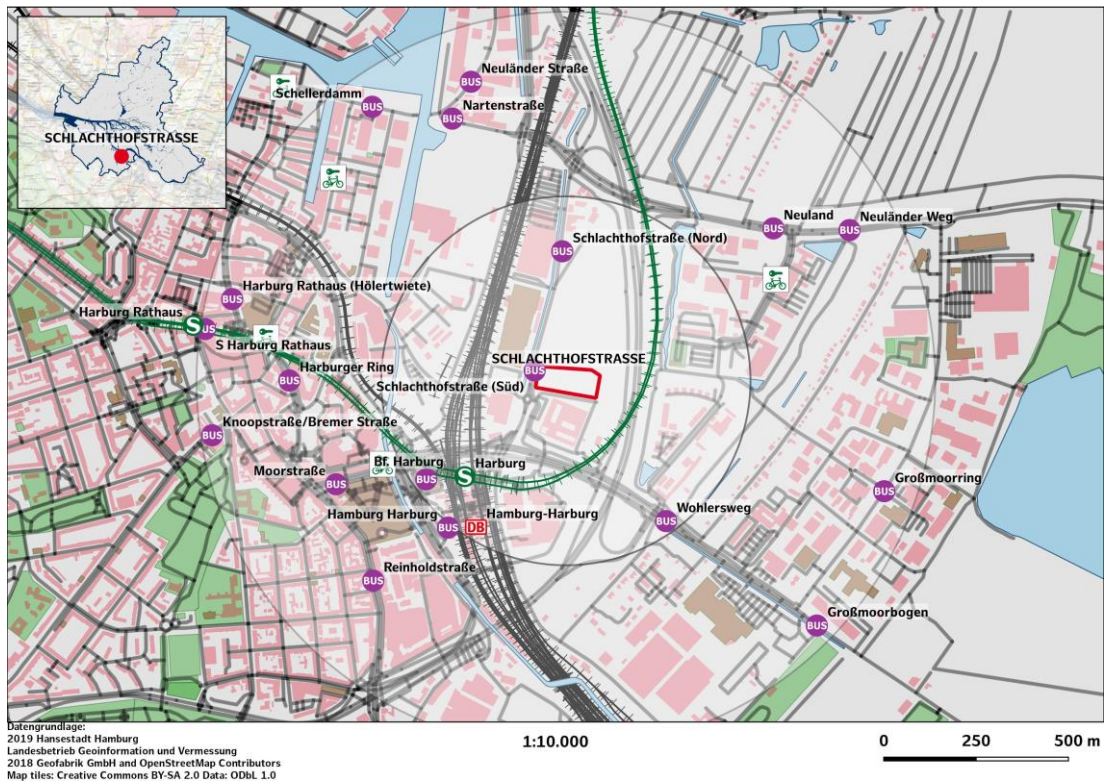
Dieses Objekt wird Ihnen angeboten von:

HIW Hamburg Invest Wirtschaftsförderungsgesellschaft mbH
Tel.: 040 / 22 70 19 0 Fax: 040 / 22 70 19 13
mailto:info@hamburg-invest.com www.hamburg-invest.com

MAKROLAGE



MIKROLAGE



Dieses Objekt wird Ihnen angeboten von:

HIW Hamburg Invest Wirtschaftsförderungsgesellschaft mbH
 Tel.: 040 / 22 70 19 0 Fax: 040 / 22 70 19 13
 mailto:info@hamburg-invest.com www.hamburg-invest.com

